

REV. 3					
REV. 2					
REV. 1					
EMISSIONE	Giugno 2017				
	Data	Descrizione	Disegnato	Visto	Approvato

Regione Veneto

Provincia di Padova

Committente

**COMUNE DI MONSELICE**

Piazza San Marco n.1 35043 - Monselice (PD)



Progetto

**PIANO DELL'ILLUMINAZIONE PER IL  
CONTENIMENTO DELL'INQUINAMENTO  
LUMINOSO (P.I.C.I.L.)**

Tavola

**All. B**

Elaborato

**SCHEDE DELLE COMPOSIZIONI**

Scala

**Boso + Partners**  
architecture & engineering

Via Guadagnini 5, 38054 Primiero San Martino di Castrozza (TN)  
tel/fax 0439 763976 e-mail: info@bosoandpartners.it

I progettisti

Collaboratori geom. Mattia Zagonel

Consulenti

La proprietà intellettuale dei contenuti della presente tavola grafica è della Boso & Partners srl.

E' vietata la riproduzione, la distribuzione e la divulgazione a terzi, anche parziale, su qualsiasi supporto senza l'autorizzazione.

## A001

### Rilievo

N. sostegni	1
N. apparecchi	1

### Sostegno

Tipo sostegno	Altro
Sbraccio	0

### Corpi illuminanti

Tipo Corpo ill.	Proiettore
Tipo di chiusura	Vetro Piano
Classe	A
Altezza	0,2
N. Corpi ill.	1
Angolo	100°

### Lampade

Tipo Lampada	JM
N. lampade	1
Potenza (W)	150

### Conformità L.R. 17/09

**NO**

## Altro - Proiettore - JM



### Commento:

Apparecchio per l'illuminazione di monumenti e ambiti storico-paesaggistici. Verificare che il flusso luminoso sia contenuto nella sagoma dell'edificio/monumento; in caso contrario predisporre opportuna illuminazione. Verificare che lo spegnimento dei punti luce avvenga entro le ore 24.00.

## A002

### Rilievo

N. sostegni	12
N. apparecchi	12

### Sostegno

Tipo sostegno	Altro
Sbraccio	0

### Corpi illuminanti

Tipo Corpo ill.	Proiettore
Tipo di chiusura	Vetro Piano
Classe	A
Altezza	0,2
N. Corpi ill.	1
Angolo	100°

### Lampade

Tipo Lampada	JM
N. lampade	1
Potenza (W)	35

### Conformità L.R. 17/09

**NO**

## Altro - Proiettore - JM



### Commento:

Apparecchio per l'illuminazione di monumenti e ambiti storico-paesaggistici. Verificare che il flusso luminoso sia contenuto nella sagoma dell'edificio/monumento; in caso contrario predisporre opportuna illuminazione. Verificare che lo spegnimento dei punti luce avvenga entro le ore 24.00.

## A003

Rilievo	
N. sostegni	2
N. apparecchi	2

Sostegno	
Tipo sostegno	Altro
Sbraccio	0

Corpi illuminanti	
Tipo Corpo ill.	Proiettore
Tipo di chiusura	Vetro Piano
Classe	A
Altezza	0,2
N. Corpi ill.	1
Angolo	100°

Lampade	
Tipo Lampada	JM
N. lampade	1
Potenza (W)	400

Conformità L.R. 17/09

**NO**

## Altro - Proiettore - JM



### Commento:

Apparecchio per l'illuminazione di monumenti e ambiti storico-paesaggistici. Verificare che il flusso luminoso sia contenuto nella sagoma dell'edificio/monumento; in caso contrario predisporre opportuna illuminazione. Verificare che lo spegnimento dei punti luce avvenga entro le ore 24.00.

## A004

Rilievo	
N. sostegni	1
N. apparecchi	12

Sostegno	
Tipo sostegno	Altro
Sbraccio	0

Corpi illuminanti	
Tipo Corpo ill.	Tecnico
Tipo di chiusura	Altro
Classe	A
Altezza	3
N. Corpi ill.	12
Angolo	0°

Lampade	
Tipo Lampada	LED
N. lampade	12
Potenza (W)	18

Conformità L.R. 17/09

**SI**

## Altro - Tecnico - LED



### Commento:

Apparecchio conforme posizionato sotto portico o sottopassaggio.

## A005

### Rilievo

N. sostegni	1
N. apparecchi	2

### Sostegno

Tipo sostegno	Altro
Sbraccio	0

### Corpi illuminanti

Tipo Corpo ill.	Proiettore
Tipo di chiusura	Vetro Piano
Classe	A
Altezza	0,2
N. Corpi ill.	2
Angolo	130°

### Lampade

Tipo Lampada	JM
N. lampade	2
Potenza (W)	150

### Conformità L.R. 17/09

**NO**

## Altro - Proiettore - JM



### Commento:

Apparecchio per l'illuminazione di monumenti e ambiti storico-paesaggistici. Verificare che il flusso luminoso sia contenuto nella sagoma dell'edificio/monumento; in caso contrario predisporre opportuna illuminazione. Verificare che lo spegnimento dei punti luce avvenga entro le ore 24.00.

## A006

### Rilievo

N. sostegni	4
N. apparecchi	8

### Sostegno

Tipo sostegno	Altro
Sbraccio	0

### Corpi illuminanti

Tipo Corpo ill.	Proiettore
Tipo di chiusura	Vetro Piano
Classe	A
Altezza	0,2
N. Corpi ill.	2
Angolo	90°

### Lampade

Tipo Lampada	LED
N. lampade	2
Potenza (W)	20

### Conformità L.R. 17/09

**NO**

## Altro - Proiettore - LED



### Commento:

Apparecchio per l'illuminazione di arredo urbano o di monumenti e ambiti storico-paesaggistici. Verificare che lo spegnimento dei punti luce avvenga entro le ore 24.00.

## A007

### Rilievo

N. sostegni	1
N. apparecchi	12

### Sostegno

Tipo sostegno	Esterno generico
Sbraccio	0

### Corpi illuminanti

Tipo Corpo ill.	Proiettore
Tipo di chiusura	Vetro Piano
Classe	A
Altezza	0,2
N. Corpi ill.	12
Angolo	130°

### Lampade

Tipo Lampada	LED
N. lampade	12
Potenza (W)	5

### Conformità L.R. 17/09

**NO**

## Esterno generico - Proiettore - LED



### Commento:

Apparecchio per l'illuminazione di monumenti e ambiti storico-paesaggistici. Verificare che il flusso luminoso sia contenuto nella sagoma dell'edificio/monumento; in caso contrario predisporre opportuna illuminazione. Verificare che lo spegnimento dei punti luce avvenga entro le ore 24.00.

## A008

### Rilievo

N. sostegni	1
N. apparecchi	1

### Sostegno

Tipo sostegno	Esterno generico
Sbraccio	0

### Corpi illuminanti

Tipo Corpo ill.	Proiettore
Tipo di chiusura	Vetro Piano
Classe	A
Altezza	0,2
N. Corpi ill.	1
Angolo	100°

### Lampade

Tipo Lampada	ALO
N. lampade	1
Potenza (W)	150

### Conformità L.R. 17/09

**NO**

## Esterno generico - Proiettore - ALO



### Commento:

Apparecchio per l'illuminazione di monumenti e ambiti storico-paesaggistici. Verificare che il flusso luminoso sia contenuto nella sagoma dell'edificio/monumento; in caso contrario predisporre opportuna illuminazione. Verificare che lo spegnimento dei punti luce avvenga entro le ore 24.00.

## A009

### Rilievo

N. sostegni	4
N. apparecchi	4

### Sostegno

Tipo sostegno	Esterno generico
Sbraccio	0

### Corpi illuminanti

Tipo Corpo ill.	Proiettore
Tipo di chiusura	Vetro Piano
Classe	A
Altezza	2
N. Corpi ill.	1
Angolo	0°

### Lampade

Tipo Lampada	SAP
N. lampade	1
Potenza (W)	70

### Conformità L.R. 17/09

**SI**

Esterno generico - Proiettore - SAP



### Commento:

Apparecchio conforme posizionato sotto portico o sottopassaggio.

## A010

### Rilievo

N. sostegni	2
N. apparecchi	2

### Sostegno

Tipo sostegno	Esterno generico
Sbraccio	0

### Corpi illuminanti

Tipo Corpo ill.	Proiettore
Tipo di chiusura	Vetro Piano
Classe	A
Altezza	3
N. Corpi ill.	1
Angolo	0°

### Lampade

Tipo Lampada	JM
N. lampade	1
Potenza (W)	70

### Conformità L.R. 17/09

**SI**

Esterno generico - Proiettore - JM



### Commento:

Apparecchio conforme posizionato sotto portico o sottopassaggio.

## A011

### Rilievo

N. sostegni	1
N. apparecchi	1

### Sostegno

Tipo sostegno	Esterno generico
Sbraccio	0

### Corpi illuminanti

Tipo Corpo ill.	Proiettore
Tipo di chiusura	Vetro Piano
Classe	A
Altezza	3
N. Corpi ill.	1
Angolo	0°

### Lampade

Tipo Lampada	SAP
N. lampade	1
Potenza (W)	70

### Conformità L.R. 17/09

**SI**

Esterno generico - Proiettore - SAP



### Commento:

Apparecchio conforme posizionato sotto portico o sottopassaggio.

## A012

### Rilievo

N. sostegni	2
N. apparecchi	2

### Sostegno

Tipo sostegno	Esterno generico
Sbraccio	0

### Corpi illuminanti

Tipo Corpo ill.	Proiettore
Tipo di chiusura	Vetro Piano
Classe	A
Altezza	4
N. Corpi ill.	1
Angolo	0°

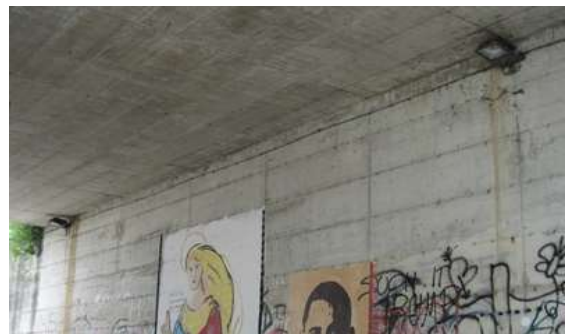
### Lampade

Tipo Lampada	SAP
N. lampade	1
Potenza (W)	150

### Conformità L.R. 17/09

**SI**

Esterno generico - Proiettore - SAP



### Commento:

Apparecchio conforme posizionato sotto portico o sottopassaggio.

## A013

### Rilievo

N. sostegni	8
N. apparecchi	8

### Sostegno

Tipo sostegno	Esterno generico
Sbraccio	0

### Corpi illuminanti

Tipo Corpo ill.	Proiettore
Tipo di chiusura	Vetro Piano
Classe	A
Altezza	5
N. Corpi ill.	1
Angolo	0°

### Lampade

Tipo Lampada	SAP
N. lampade	1
Potenza (W)	150

### Conformità L.R. 17/09

**SI**

Esterno generico - Proiettore - SAP



### Commento:

Apparecchio conforme posizionato sotto portico o sottopassaggio.

## A014

### Rilievo

N. sostegni	9
N. apparecchi	9

### Sostegno

Tipo sostegno	Palo dritto
Sbraccio	0

### Corpi illuminanti

Tipo Corpo ill.	Proiettore
Tipo di chiusura	Vetro Piano
Classe	A
Altezza	10
N. Corpi ill.	1
Angolo	30°

### Lampade

Tipo Lampada	SAP
N. lampade	1
Potenza (W)	250

### Conformità L.R. 17/09

**NO**

Palo dritto - Proiettore - SAP



### Commento:

Non conforme per condizioni di posa. Correggere inclinazione.



## A015

Rilievo	
N. sostegni	2
N. apparecchi	2

Sostegno	
Tipo sostegno	Esterno generico
Sbraccio	0

Corpi illuminanti	
Tipo Corpo ill.	Proiettore
Tipo di chiusura	Vetro Piano
Classe	A
Altezza	5
N. Corpi ill.	1
Angolo	0°

Lampade	
Tipo Lampada	JM
N. lampade	1
Potenza (W)	70

Conformità L.R. 17/09
<b>SI</b>

Esterno generico - Proiettore - JM



### Commento:

Apparecchio conforme posizionato sotto portico o sottopassaggio.

## A016

Rilievo	
N. sostegni	3
N. apparecchi	3

Sostegno	
Tipo sostegno	Esterno generico
Sbraccio	0

Corpi illuminanti	
Tipo Corpo ill.	Proiettore
Tipo di chiusura	Vetro Piano
Classe	A
Altezza	6
N. Corpi ill.	1
Angolo	80°

Lampade	
Tipo Lampada	SAP
N. lampade	1
Potenza (W)	250

Conformità L.R. 17/09
<b>NO</b>

Esterno generico - Proiettore - SAP



### Commento:

Apparecchio per l'illuminazione di arredo urbano o di monumenti e ambiti storico-paesaggistici. Verificare che lo spegnimento dei punti luce avvenga entro le ore 24.00.

## A017

Rilievo	
N. sostegni	2
N. apparecchi	2

Sostegno	
Tipo sostegno	Esterno generico
Sbraccio	0

Corpi illuminanti	
Tipo Corpo ill.	Proiettore
Tipo di chiusura	Vetro Piano
Classe	A
Altezza	6
N. Corpi ill.	1
Angolo	90°

Lampade	
Tipo Lampada	JM
N. lampade	1
Potenza (W)	150

Conformità L.R. 17/09

**NO**

Esterno generico - Proiettore - JM



### Commento:

Apparecchio per l'illuminazione di arredo urbano o di monumenti e ambiti storico-paesaggistici. Verificare che lo spegnimento dei punti luce avvenga entro le ore 24.00.

## A018

Rilievo	
N. sostegni	1
N. apparecchi	1

Sostegno	
Tipo sostegno	Esterno generico
Sbraccio	0

Corpi illuminanti	
Tipo Corpo ill.	Proiettore
Tipo di chiusura	Vetro Piano
Classe	A
Altezza	6
N. Corpi ill.	1
Angolo	80°

Lampade	
Tipo Lampada	JM
N. lampade	1
Potenza (W)	400

Conformità L.R. 17/09

**NO**

Esterno generico - Proiettore - JM



### Commento:

Apparecchio per l'illuminazione di arredo urbano o di monumenti e ambiti storico-paesaggistici. Verificare che lo spegnimento dei punti luce avvenga entro le ore 24.00.

## A019

### Rilievo

N. sostegni	1
N. apparecchi	1

### Sostegno

Tipo sostegno	Esterno generico
Sbraccio	0

### Corpi illuminanti

Tipo Corpo ill.	Proiettore
Tipo di chiusura	Vetro Piano
Classe	A
Altezza	6
N. Corpi ill.	1
Angolo	100°

### Lampade

Tipo Lampada	SAP
N. lampade	1
Potenza (W)	250

### Conformità L.R. 17/09

**NO**

Esterno generico - Proiettore - SAP



### Commento:

Apparecchio per l'illuminazione di monumenti e ambiti storico-paesaggistici. Verificare che il flusso luminoso sia contenuto nella sagoma dell'edificio/monumento; in caso contrario predisporre opportuna illuminazione. Verificare che lo spegnimento dei punti luce avvenga entro le ore 24.00.

## A020

### Rilievo

N. sostegni	1
N. apparecchi	6

### Sostegno

Tipo sostegno	Esterno generico
Sbraccio	0

### Corpi illuminanti

Tipo Corpo ill.	Proiettore
Tipo di chiusura	Vetro Piano
Classe	A
Altezza	0
N. Corpi ill.	6
Angolo	100°

### Lampade

Tipo Lampada	LED
N. lampade	6
Potenza (W)	9

### Conformità L.R. 17/09

**NO**

Esterno generico - Proiettore - LED



### Commento:

Apparecchio per l'illuminazione di monumenti e ambiti storico-paesaggistici. Verificare che il flusso luminoso sia contenuto nella sagoma dell'edificio/monumento; in caso contrario predisporre opportuna illuminazione. Verificare che lo spegnimento dei punti luce avvenga entro le ore 24.00.

## A021

### Rilievo

N. sostegni	2
N. apparecchi	4

### Sostegno

Tipo sostegno	Palo con sbraccio multiplo
Sbraccio	0,2

### Corpi illuminanti

Tipo Corpo ill.	Stradale
Tipo di chiusura	Vetro Piano
Classe	A
Altezza	8
N. Corpi ill.	2
Angolo	0°

### Lampade

Tipo Lampada	SAP
N. lampade	2
Potenza (W)	100

### Conformità L.R. 17/09

**SI**

Palo con sbraccio multiplo - Stradale - SAP



### Commento:

Conforme ed efficiente.

## A022

### Rilievo

N. sostegni	5
N. apparecchi	5

### Sostegno

Tipo sostegno	Testa palo
Sbraccio	0

### Corpi illuminanti

Tipo Corpo ill.	Tecnico
Tipo di chiusura	Vetro Piano
Classe	A
Altezza	8
N. Corpi ill.	1
Angolo	10°

### Lampade

Tipo Lampada	SAP
N. lampade	1
Potenza (W)	250

### Conformità L.R. 17/09

**NO**

Testa palo - Tecnico - SAP



### Commento:

Non conforme per condizioni di posa. Verifica la possibilità di correzione dell' inclinazione.

## A023

### Rilievo

N. sostegni	1
N. apparecchi	1

### Sostegno

Tipo sostegno	Mensola a parete
Sbraccio	0,5

### Corpi illuminanti

Tipo Corpo ill.	Stradale
Tipo di chiusura	Vetro Piano
Classe	A
Altezza	7
N. Corpi ill.	1
Angolo	0°

### Lampade

Tipo Lampada	LED
N. lampade	1
Potenza (W)	37

### Conformità L.R. 17/09

**SI**

## Mensola a parete - Stradale - LED



### Commento:

Conforme ed efficiente.

## A024

### Rilievo

N. sostegni	1
N. apparecchi	1

### Sostegno

Tipo sostegno	Mensola a parete
Sbraccio	0,5

### Corpi illuminanti

Tipo Corpo ill.	Stradale
Tipo di chiusura	Vetro Piano
Classe	A
Altezza	7
N. Corpi ill.	1
Angolo	10°

### Lampade

Tipo Lampada	SAP
N. lampade	1
Potenza (W)	150

### Conformità L.R. 17/09

**NO**

## Mensola a parete - Stradale - SAP



### Commento:

Non conforme per condizioni di posa. Correggere inclinazione.

## A025

### Rilievo

N. sostegni	1
N. apparecchi	1

### Sostegno

Tipo sostegno	Palo dritto
Sbraccio	0

### Corpi illuminanti

Tipo Corpo ill.	Proiettore
Tipo di chiusura	Vetro Piano
Classe	A
Altezza	7
N. Corpi ill.	1
Angolo	100°

### Lampade

Tipo Lampada	SAP
N. lampade	1
Potenza (W)	150

### Conformità L.R. 17/09

**NO**

## Palo dritto - Proiettore - SAP



### Commento:

Apparecchio per l'illuminazione di monumenti e ambiti storico-paesaggistici. Verificare che il flusso luminoso sia contenuto nella sagoma dell'edificio/monumento; in caso contrario predisporre opportuna illuminazione. Verificare che lo spegnimento dei punti luce avvenga entro le ore 24.00.

## A026

### Rilievo

N. sostegni	9
N. apparecchi	9

### Sostegno

Tipo sostegno	Palo curvo
Sbraccio	1,5

### Corpi illuminanti

Tipo Corpo ill.	Stradale
Tipo di chiusura	Vetro Piano
Classe	A
Altezza	8
N. Corpi ill.	1
Angolo	0°

### Lampade

Tipo Lampada	SAP
N. lampade	1
Potenza (W)	100

### Conformità L.R. 17/09

**SI**

## Palo curvo - Stradale - SAP



### Commento:

Conforme ed efficiente.

## A027

### Rilievo

N. sostegni	1
N. apparecchi	1

### Sostegno

Tipo sostegno	Palo curvo
Sbraccio	1,5

### Corpi illuminanti

Tipo Corpo ill.	Stradale
Tipo di chiusura	Vetro Piano
Classe	A
Altezza	9
N. Corpi ill.	1
Angolo	20°

### Lampade

Tipo Lampada	LED
N. lampade	1
Potenza (W)	37

### Conformità L.R. 17/09

**NO**

## Palo curvo - Stradale - LED



### Commento:

Non conforme per condizione di posa, lampada efficiente. Correggere inclinazione.

## A028

### Rilievo

N. sostegni	1
N. apparecchi	1

### Sostegno

Tipo sostegno	Palo curvo
Sbraccio	1,5

### Corpi illuminanti

Tipo Corpo ill.	Stradale
Tipo di chiusura	Vetro Piano
Classe	A
Altezza	9
N. Corpi ill.	1
Angolo	20°

### Lampade

Tipo Lampada	LED
N. lampade	1
Potenza (W)	67

### Conformità L.R. 17/09

**NO**

## Palo curvo - Stradale - LED



### Commento:

Non conforme per condizione di posa, lampada efficiente. Correggere inclinazione.

## A029

### Rilievo

N. sostegni	10
N. apparecchi	10

### Sostegno

Tipo sostegno	Palo curvo
Sbraccio	2,5

### Corpi illuminanti

Tipo Corpo ill.	Stradale
Tipo di chiusura	Vetro Piano
Classe	A
Altezza	10
N. Corpi ill.	1
Angolo	0°

### Lampade

Tipo Lampada	LED
N. lampade	1
Potenza (W)	90

### Conformità L.R. 17/09

**SI**

## Palo curvo - Stradale - LED



### Commento:

Conforme ed efficiente.

## A030

### Rilievo

N. sostegni	10
N. apparecchi	10

### Sostegno

Tipo sostegno	Palo curvo
Sbraccio	2,5

### Corpi illuminanti

Tipo Corpo ill.	Stradale
Tipo di chiusura	Vetro Piano
Classe	A
Altezza	12
N. Corpi ill.	1
Angolo	0°

### Lampade

Tipo Lampada	LED
N. lampade	1
Potenza (W)	90

### Conformità L.R. 17/09

**SI**

## Palo curvo - Stradale - LED



### Commento:

Conforme ed efficiente.



## A031

### Rilievo

N. sostegni	4
N. apparecchi	4

### Sostegno

Tipo sostegno	Palo curvo
Sbraccio	2,5

### Corpi illuminanti

Tipo Corpo ill.	Stradale
Tipo di chiusura	Vetro Piano
Classe	A
Altezza	8
N. Corpi ill.	1
Angolo	0°

### Lampade

Tipo Lampada	LED
N. lampade	1
Potenza (W)	90

### Conformità L.R. 17/09

**SI**

## Palo curvo - Stradale - LED



### Commento:

Conforme ed efficiente.

## A032

### Rilievo

N. sostegni	33
N. apparecchi	33

### Sostegno

Tipo sostegno	Palo curvo
Sbraccio	2

### Corpi illuminanti

Tipo Corpo ill.	Stradale
Tipo di chiusura	Vetro Piano
Classe	A
Altezza	8
N. Corpi ill.	1
Angolo	20°

### Lampade

Tipo Lampada	SAP
N. lampade	1
Potenza (W)	100

### Conformità L.R. 17/09

**NO**

## Palo curvo - Stradale - SAP



### Commento:

Non conforme per condizioni di posa. Correggere inclinazione.

## A033

### Rilievo

N. sostegni	30
N. apparecchi	30

### Sostegno

Tipo sostegno	Palo curvo
Sbraccio	2

### Corpi illuminanti

Tipo Corpo ill.	Stradale
Tipo di chiusura	Vetro Piano
Classe	A
Altezza	9
N. Corpi ill.	1
Angolo	0°

### Lampade

Tipo Lampada	SAP
N. lampade	1
Potenza (W)	100

### Conformità L.R. 17/09

**SI**

## Palo curvo - Stradale - SAP



### Commento:

Conforme ed efficiente.

## A034

### Rilievo

N. sostegni	8
N. apparecchi	8

### Sostegno

Tipo sostegno	Palo curvo
Sbraccio	2

### Corpi illuminanti

Tipo Corpo ill.	Tecnico
Tipo di chiusura	Vetro Piano
Classe	A
Altezza	8
N. Corpi ill.	1
Angolo	0°

### Lampade

Tipo Lampada	SAP
N. lampade	1
Potenza (W)	250

### Conformità L.R. 17/09

**SI**

## Palo curvo - Tecnico - SAP



### Commento:

Conforme ed efficiente.

## A035

Rilievo	
N. sostegni	3
N. apparecchi	3

Sostegno	
Tipo sostegno	Palo curvo
Sbraccio	2

Corpi illuminanti	
Tipo Corpo ill.	Tecnico
Tipo di chiusura	Vetro Piano
Classe	A
Altezza	9
N. Corpi ill.	1
Angolo	0°

Lampade	
Tipo Lampada	SAP
N. lampade	1
Potenza (W)	250

Conformità L.R. 17/09

**SI**

Palo curvo - Tecnico - SAP



**Commento:**

Conforme ed efficiente.

## A036

Rilievo	
N. sostegni	1
N. apparecchi	2

Sostegno	
Tipo sostegno	Palo con sbraccio multiplo
Sbraccio	2

Corpi illuminanti	
Tipo Corpo ill.	Tecnico
Tipo di chiusura	Vetro Piano
Classe	A
Altezza	8
N. Corpi ill.	2
Angolo	20°

Lampade	
Tipo Lampada	SAP
N. lampade	2
Potenza (W)	250

Conformità L.R. 17/09

**NO**

Palo con sbraccio multiplo - Tecnico - SAP



**Commento:**

Non conforme per condizioni di posa. Verifica la possibilità di correzione dell' inclinazione.

## A037

### Rilievo

N. sostegni	1
N. apparecchi	1

### Sostegno

Tipo sostegno	Palo dritto
Sbraccio	0

### Corpi illuminanti

Tipo Corpo ill.	Proiettore
Tipo di chiusura	Vetro Piano
Classe	A
Altezza	8,5
N. Corpi ill.	1
Angolo	100°

### Lampade

Tipo Lampada	JM
N. lampade	1
Potenza (W)	250

### Conformità L.R. 17/09

**NO**

## Palo dritto - Proiettore - JM



### Commento:

Apparecchio per l'illuminazione di monumenti e ambiti storico-paesaggistici. Verificare che il flusso luminoso sia contenuto nella sagoma dell'edificio/monumento; in caso contrario predisporre opportuna illuminazione. Verificare che lo spegnimento dei punti luce avvenga entro le ore 24.00.

## A038

### Rilievo

N. sostegni	1
N. apparecchi	1

### Sostegno

Tipo sostegno	Palo dritto
Sbraccio	0

### Corpi illuminanti

Tipo Corpo ill.	Proiettore
Tipo di chiusura	Vetro Piano
Classe	A
Altezza	10
N. Corpi ill.	1
Angolo	100°

### Lampade

Tipo Lampada	JM
N. lampade	1
Potenza (W)	250

### Conformità L.R. 17/09

**NO**

## Palo dritto - Proiettore - JM



### Commento:

Non conforme per condizioni di posa. Correggere inclinazione.

## A039

### Rilievo

N. sostegni	1
N. apparecchi	1

### Sostegno

Tipo sostegno	Palo dritto
Sbraccio	0

### Corpi illuminanti

Tipo Corpo ill.	Proiettore
Tipo di chiusura	Vetro Piano
Classe	A
Altezza	7
N. Corpi ill.	1
Angolo	100°

### Lampade

Tipo Lampada	JM
N. lampade	1
Potenza (W)	250

### Conformità L.R. 17/09

**NO**

## Palo dritto - Proiettore - JM



### Commento:

Apparecchio per l'illuminazione di monumenti e ambiti storico-paesaggistici. Verificare che il flusso luminoso sia contenuto nella sagoma dell'edificio/monumento; in caso contrario predisporre opportuna illuminazione. Verificare che lo spegnimento dei punti luce avvenga entro le ore 24.00.

## A040

### Rilievo

N. sostegni	1
N. apparecchi	1

### Sostegno

Tipo sostegno	Palo dritto
Sbraccio	0

### Corpi illuminanti

Tipo Corpo ill.	Proiettore
Tipo di chiusura	Vetro Piano
Classe	A
Altezza	7
N. Corpi ill.	1
Angolo	100°

### Lampade

Tipo Lampada	SAP
N. lampade	1
Potenza (W)	250

### Conformità L.R. 17/09

**NO**

## Palo dritto - Proiettore - SAP



### Commento:

Non conforme per condizioni di posa. Predisporre opportuna illuminazione.

## A041

### Rilievo

N. sostegni	2
N. apparecchi	2

### Sostegno

Tipo sostegno	Palo dritto
Sbraccio	0

### Corpi illuminanti

Tipo Corpo ill.	Proiettore
Tipo di chiusura	Vetro Piano
Classe	A
Altezza	5
N. Corpi ill.	1
Angolo	80°

### Lampade

Tipo Lampada	ALO
N. lampade	1
Potenza (W)	200

### Conformità L.R. 17/09

**NO**

## Palo dritto - Proiettore - ALO



### Commento:

Apparecchio per l'illuminazione di zone pedonali. Correzione inclinazione.

## A042

### Rilievo

N. sostegni	3
N. apparecchi	3

### Sostegno

Tipo sostegno	Palo dritto
Sbraccio	0

### Corpi illuminanti

Tipo Corpo ill.	Proiettore
Tipo di chiusura	Vetro Piano
Classe	A
Altezza	8
N. Corpi ill.	1
Angolo	100°

### Lampade

Tipo Lampada	JM
N. lampade	1
Potenza (W)	250

### Conformità L.R. 17/09

**NO**

## Palo dritto - Proiettore - JM



### Commento:

Apparecchio per l'illuminazione di monumenti e ambiti storico-paesaggistici. Verificare che il flusso luminoso sia contenuto nella sagoma dell'edificio/monumento; in caso contrario predisporre opportuna illuminazione. Verificare che lo spegnimento dei punti luce avvenga entro le ore 24.00.

## A043

### Rilievo

N. sostegni	1
N. apparecchi	1

### Sostegno

Tipo sostegno	Palo dritto
Sbraccio	0

### Corpi illuminanti

Tipo Corpo ill.	Proiettore
Tipo di chiusura	Vetro Piano
Classe	A
Altezza	8
N. Corpi ill.	1
Angolo	90°

### Lampade

Tipo Lampada	SAP
N. lampade	1
Potenza (W)	250

### Conformità L.R. 17/09

**NO**

## Palo dritto - Proiettore - SAP



### Commento:

Apparecchio per l'illuminazione di monumenti e ambiti storico-paesaggistici. Verificare che il flusso luminoso sia contenuto nella sagoma dell'edificio/monumento; in caso contrario predisporre opportuna illuminazione. Verificare che lo spegnimento dei punti luce avvenga entro le ore 24.00.

## A044

### Rilievo

N. sostegni	2
N. apparecchi	2

### Sostegno

Tipo sostegno	Palo dritto
Sbraccio	0

### Corpi illuminanti

Tipo Corpo ill.	Proiettore
Tipo di chiusura	Vetro Piano
Classe	A
Altezza	6
N. Corpi ill.	1
Angolo	90°

### Lampade

Tipo Lampada	LED
N. lampade	1
Potenza (W)	20

### Conformità L.R. 17/09

**NO**

## Palo dritto - Proiettore - LED



### Commento:

Apparecchio per l'illuminazione di zone pedonali. Correzione inclinazione.

## A045

Rilievo	
N. sostegni	5
N. apparecchi	5

Sostegno	
Tipo sostegno	Palo dritto
Sbraccio	0

Corpi illuminanti	
Tipo Corpo ill.	Stradale
Tipo di chiusura	Vetro Piano
Classe	A
Altezza	9
N. Corpi ill.	1
Angolo	0°

Lampade	
Tipo Lampada	SAP
N. lampade	1
Potenza (W)	100

Conformità L.R. 17/09	
<b>SI</b>	

## Palo dritto - Stradale - SAP



### Commento:

Conforme ed efficiente.

## A046

Rilievo	
N. sostegni	11
N. apparecchi	11

Sostegno	
Tipo sostegno	Palo dritto
Sbraccio	0

Corpi illuminanti	
Tipo Corpo ill.	Stradale
Tipo di chiusura	Ottica Aperta
Classe	A
Altezza	7
N. Corpi ill.	1
Angolo	20°

Lampade	
Tipo Lampada	MBF
N. lampade	1
Potenza (W)	125

Conformità L.R. 17/09	
<b>NO</b>	

## Palo dritto - Stradale - MBF



### Commento:

Non conforme, apparecchio obsoleto.



## A047

Rilievo	
N. sostegni	2
N. apparecchi	2

Sostegno	
Tipo sostegno	Palo dritto
Sbraccio	0

Corpi illuminanti	
Tipo Corpo ill.	Stradale
Tipo di chiusura	Ottica Aperta
Classe	A
Altezza	8
N. Corpi ill.	1
Angolo	20°

Lampade	
Tipo Lampada	MBF
N. lampade	1
Potenza (W)	125

Conformità L.R. 17/09
<b>NO</b>

## Palo dritto - Stradale - MBF



Commento:
Non conforme, apparecchio obsoleto.

## A048

Rilievo	
N. sostegni	1
N. apparecchi	1

Sostegno	
Tipo sostegno	Palo dritto
Sbraccio	0

Corpi illuminanti	
Tipo Corpo ill.	Stradale
Tipo di chiusura	Ottica Aperta
Classe	A
Altezza	8
N. Corpi ill.	1
Angolo	20°

Lampade	
Tipo Lampada	SAP
N. lampade	1
Potenza (W)	100

Conformità L.R. 17/09
<b>NO</b>

## Palo dritto - Stradale - SAP



Commento:
Non conforme, apparecchio obsoleto.

## A049

### Rilievo

N. sostegni	23
N. apparecchi	23

### Sostegno

Tipo sostegno	Testa palo
Sbraccio	0

### Corpi illuminanti

Tipo Corpo ill.	Tecnico
Tipo di chiusura	Vetro Piano
Classe	A
Altezza	8,5
N. Corpi ill.	1
Angolo	0°

### Lampade

Tipo Lampada	SAP
N. lampade	1
Potenza (W)	150

### Conformità L.R. 17/09

**SI**

## Testa palo - Tecnico - SAP



### Commento:

Conforme ed efficiente.

## A050

### Rilievo

N. sostegni	618
N. apparecchi	618

### Sostegno

Tipo sostegno	Palo dritto
Sbraccio	0

### Corpi illuminanti

Tipo Corpo ill.	Stradale
Tipo di chiusura	Vetro Piano
Classe	A
Altezza	8
N. Corpi ill.	1
Angolo	0°

### Lampade

Tipo Lampada	SAP
N. lampade	1
Potenza (W)	100

### Conformità L.R. 17/09

**SI**

## Palo dritto - Stradale - SAP



### Commento:

Conforme ed efficiente.

## A051

Rilievo	
N. sostegni	13
N. apparecchi	13

Sostegno	
Tipo sostegno	Palo dritto
Sbraccio	0

Corpi illuminanti	
Tipo Corpo ill.	Stradale
Tipo di chiusura	Vetro Piano
Classe	A
Altezza	8
N. Corpi ill.	1
Angolo	10°

Lampade	
Tipo Lampada	MBF
N. lampade	1
Potenza (W)	125

Conformità L.R. 17/09
<b>NO</b>

## Palo dritto - Stradale - MBF



### Commento:

Non conforme, apparecchio obsoleto.

## A052

Rilievo	
N. sostegni	2
N. apparecchi	2

Sostegno	
Tipo sostegno	Palo dritto
Sbraccio	0

Corpi illuminanti	
Tipo Corpo ill.	Stradale
Tipo di chiusura	Vetro Piano
Classe	A
Altezza	10
N. Corpi ill.	1
Angolo	0°

Lampade	
Tipo Lampada	LED
N. lampade	1
Potenza (W)	60

Conformità L.R. 17/09
<b>SI</b>

## Palo dritto - Stradale - LED



### Commento:

Conforme ed efficiente.

## A053

### Rilievo

N. sostegni	14
N. apparecchi	14

### Sostegno

Tipo sostegno	Palo dritto
Sbraccio	0

### Corpi illuminanti

Tipo Corpo ill.	Stradale
Tipo di chiusura	Vetro Piano
Classe	A
Altezza	10
N. Corpi ill.	1
Angolo	0°

### Lampade

Tipo Lampada	LED
N. lampade	1
Potenza (W)	67

### Conformità L.R. 17/09

**SI**

## Palo dritto - Stradale - LED



### Commento:

Conforme ed efficiente.

## A054

### Rilievo

N. sostegni	45
N. apparecchi	45

### Sostegno

Tipo sostegno	Palo dritto
Sbraccio	0

### Corpi illuminanti

Tipo Corpo ill.	Stradale
Tipo di chiusura	Vetro Piano
Classe	A
Altezza	10
N. Corpi ill.	1
Angolo	0°

### Lampade

Tipo Lampada	SAP
N. lampade	1
Potenza (W)	150

### Conformità L.R. 17/09

**SI**

## Palo dritto - Stradale - SAP



### Commento:

Conforme ed efficiente.

## A055

### Rilievo

N. sostegni	55
N. apparecchi	55

### Sostegno

Tipo sostegno	Palo dritto
Sbraccio	0

### Corpi illuminanti

Tipo Corpo ill.	Stradale
Tipo di chiusura	Vetro Piano
Classe	A
Altezza	10
N. Corpi ill.	1
Angolo	0°

### Lampade

Tipo Lampada	SAP
N. lampade	1
Potenza (W)	250

### Conformità L.R. 17/09

**SI**

## Palo dritto - Stradale - SAP



### Commento:

Conforme ed efficiente.

## A056

### Rilievo

N. sostegni	14
N. apparecchi	14

### Sostegno

Tipo sostegno	Palo dritto
Sbraccio	0

### Corpi illuminanti

Tipo Corpo ill.	Stradale
Tipo di chiusura	Vetro Piano
Classe	A
Altezza	10
N. Corpi ill.	1
Angolo	0°

### Lampade

Tipo Lampada	SAP
N. lampade	1
Potenza (W)	70

### Conformità L.R. 17/09

**SI**

## Palo dritto - Stradale - SAP



### Commento:

Conforme ed efficiente.

## A057

### Rilievo

N. sostegni	39
N. apparecchi	39

### Sostegno

Tipo sostegno	Palo dritto
Sbraccio	0

### Corpi illuminanti

Tipo Corpo ill.	Stradale
Tipo di chiusura	Vetro Piano
Classe	A
Altezza	11
N. Corpi ill.	1
Angolo	0°

### Lampade

Tipo Lampada	SAP
N. lampade	1
Potenza (W)	150

### Conformità L.R. 17/09

**SI**

## Palo dritto - Stradale - SAP



### Commento:

Conforme ed efficiente.

## A058

### Rilievo

N. sostegni	47
N. apparecchi	47

### Sostegno

Tipo sostegno	Palo dritto
Sbraccio	0

### Corpi illuminanti

Tipo Corpo ill.	Stradale
Tipo di chiusura	Vetro Piano
Classe	A
Altezza	11
N. Corpi ill.	1
Angolo	0°

### Lampade

Tipo Lampada	SAP
N. lampade	1
Potenza (W)	250

### Conformità L.R. 17/09

**SI**

## Palo dritto - Stradale - SAP



### Commento:

Conforme ed efficiente.

## A059

### Rilievo

N. sostegni	68
N. apparecchi	68

### Sostegno

Tipo sostegno	Palo dritto
Sbraccio	0

### Corpi illuminanti

Tipo Corpo ill.	Stradale
Tipo di chiusura	Vetro Piano
Classe	A
Altezza	12
N. Corpi ill.	1
Angolo	0°

### Lampade

Tipo Lampada	SAP
N. lampade	1
Potenza (W)	250

### Conformità L.R. 17/09

**SI**

## Palo dritto - Stradale - SAP



### Commento:

Conforme ed efficiente.

## A060

### Rilievo

N. sostegni	1
N. apparecchi	1

### Sostegno

Tipo sostegno	Palo dritto
Sbraccio	0

### Corpi illuminanti

Tipo Corpo ill.	Stradale
Tipo di chiusura	Vetro Piano
Classe	A
Altezza	4
N. Corpi ill.	1
Angolo	0°

### Lampade

Tipo Lampada	LED
N. lampade	1
Potenza (W)	60

### Conformità L.R. 17/09

**SI**

## Palo dritto - Stradale - LED



### Commento:

Conforme ed efficiente.

## A061

Rilievo	
N. sostegni	3
N. apparecchi	3

Sostegno	
Tipo sostegno	Palo dritto
Sbraccio	0

Corpi illuminanti	
Tipo Corpo ill.	Stradale
Tipo di chiusura	Vetro Piano
Classe	A
Altezza	5
N. Corpi ill.	1
Angolo	0°

Lampade	
Tipo Lampada	SAP
N. lampade	1
Potenza (W)	100

Conformità L.R. 17/09
<b>SI</b>

## Palo dritto - Stradale - SAP



Commento:
Conforme ed efficiente.

## A062

Rilievo	
N. sostegni	36
N. apparecchi	36

Sostegno	
Tipo sostegno	Palo dritto
Sbraccio	0

Corpi illuminanti	
Tipo Corpo ill.	Stradale
Tipo di chiusura	Vetro Piano
Classe	A
Altezza	6
N. Corpi ill.	1
Angolo	0°

Lampade	
Tipo Lampada	SAP
N. lampade	1
Potenza (W)	100

Conformità L.R. 17/09
<b>SI</b>

## Palo dritto - Stradale - SAP



Commento:
Conforme ed efficiente.



## A063

### Rilievo

N. sostegni	54
N. apparecchi	54

### Sostegno

Tipo sostegno	Palo dritto
Sbraccio	0

### Corpi illuminanti

Tipo Corpo ill.	Stradale
Tipo di chiusura	Vetro Piano
Classe	A
Altezza	6
N. Corpi ill.	1
Angolo	0°

### Lampade

Tipo Lampada	SAP
N. lampade	1
Potenza (W)	70

### Conformità L.R. 17/09

**SI**

## Palo dritto - Stradale - SAP



### Commento:

Conforme ed efficiente.

## A064

### Rilievo

N. sostegni	2
N. apparecchi	2

### Sostegno

Tipo sostegno	Palo dritto
Sbraccio	0

### Corpi illuminanti

Tipo Corpo ill.	Stradale
Tipo di chiusura	Vetro Piano
Classe	A
Altezza	7
N. Corpi ill.	1
Angolo	0°

### Lampade

Tipo Lampada	JM
N. lampade	1
Potenza (W)	100

### Conformità L.R. 17/09

**SI**

## Palo dritto - Stradale - JM



### Commento:

Conforme ed efficiente.

## A065

### Rilievo

N. sostegni	46
N. apparecchi	46

### Sostegno

Tipo sostegno	Palo dritto
Sbraccio	0

### Corpi illuminanti

Tipo Corpo ill.	Stradale
Tipo di chiusura	Vetro Piano
Classe	A
Altezza	7
N. Corpi ill.	1
Angolo	0°

### Lampade

Tipo Lampada	LED
N. lampade	1
Potenza (W)	37

### Conformità L.R. 17/09

**SI**

## Palo dritto - Stradale - LED



### Commento:

Conforme ed efficiente.

## A066

### Rilievo

N. sostegni	25
N. apparecchi	25

### Sostegno

Tipo sostegno	Palo dritto
Sbraccio	0

### Corpi illuminanti

Tipo Corpo ill.	Stradale
Tipo di chiusura	Vetro Piano
Classe	A
Altezza	7
N. Corpi ill.	1
Angolo	0°

### Lampade

Tipo Lampada	LED
N. lampade	1
Potenza (W)	60

### Conformità L.R. 17/09

**SI**

## Palo dritto - Stradale - LED



### Commento:

Conforme ed efficiente.

## A067

Rilievo	
N. sostegni	1
N. apparecchi	1

Sostegno	
Tipo sostegno	Palo curvo
Sbraccio	1,5

Corpi illuminanti	
Tipo Corpo ill.	Stradale
Tipo di chiusura	Ottica Aperta
Classe	A
Altezza	8
N. Corpi ill.	1
Angolo	10°

Lampade	
Tipo Lampada	SAP
N. lampade	1
Potenza (W)	150

Conformità L.R. 17/09
<b>NO</b>

## Palo curvo - Stradale - SAP



Commento:
Non conforme, apparecchio obsoleto.

## A068

Rilievo	
N. sostegni	130
N. apparecchi	130

Sostegno	
Tipo sostegno	Palo dritto
Sbraccio	0

Corpi illuminanti	
Tipo Corpo ill.	Stradale
Tipo di chiusura	Vetro Piano
Classe	A
Altezza	7
N. Corpi ill.	1
Angolo	0°

Lampade	
Tipo Lampada	SAP
N. lampade	1
Potenza (W)	100

Conformità L.R. 17/09
<b>SI</b>

## Palo dritto - Stradale - SAP



Commento:
Conforme ed efficiente.

## A069

### Rilievo

N. sostegni	1
N. apparecchi	1

### Sostegno

Tipo sostegno	Palo dritto
Sbraccio	0

### Corpi illuminanti

Tipo Corpo ill.	Stradale
Tipo di chiusura	Vetro Piano
Classe	A
Altezza	7
N. Corpi ill.	1
Angolo	0°

### Lampade

Tipo Lampada	SAP
N. lampade	1
Potenza (W)	150

### Conformità L.R. 17/09

**SI**

## Palo dritto - Stradale - SAP



### Commento:

Conforme ed efficiente.

## A070

### Rilievo

N. sostegni	23
N. apparecchi	23

### Sostegno

Tipo sostegno	Palo dritto
Sbraccio	0

### Corpi illuminanti

Tipo Corpo ill.	Stradale
Tipo di chiusura	Vetro Piano
Classe	A
Altezza	7
N. Corpi ill.	1
Angolo	0°

### Lampade

Tipo Lampada	SAP
N. lampade	1
Potenza (W)	70

### Conformità L.R. 17/09

**SI**

## Palo dritto - Stradale - SAP



### Commento:

Conforme ed efficiente.

## A071

### Rilievo

N. sostegni	44
N. apparecchi	44

### Sostegno

Tipo sostegno	Palo dritto
Sbraccio	0

### Corpi illuminanti

Tipo Corpo ill.	Stradale
Tipo di chiusura	Vetro Piano
Classe	A
Altezza	8
N. Corpi ill.	1
Angolo	0°

### Lampade

Tipo Lampada	JM
N. lampade	1
Potenza (W)	100

### Conformità L.R. 17/09

**SI**

## Palo dritto - Stradale - JM



### Commento:

Conforme ed efficiente.

## A072

### Rilievo

N. sostegni	1
N. apparecchi	1

### Sostegno

Tipo sostegno	Palo dritto
Sbraccio	0

### Corpi illuminanti

Tipo Corpo ill.	Stradale
Tipo di chiusura	Vetro Piano
Classe	A
Altezza	8
N. Corpi ill.	1
Angolo	0°

### Lampade

Tipo Lampada	JM
N. lampade	1
Potenza (W)	250

### Conformità L.R. 17/09

**SI**

## Palo dritto - Stradale - JM



### Commento:

Conforme ed efficiente.

## A073

### Rilievo

N. sostegni	5
N. apparecchi	5

### Sostegno

Tipo sostegno	Palo dritto
Sbraccio	0

### Corpi illuminanti

Tipo Corpo ill.	Stradale
Tipo di chiusura	Vetro Piano
Classe	A
Altezza	8
N. Corpi ill.	1
Angolo	0°

### Lampade

Tipo Lampada	LED
N. lampade	1
Potenza (W)	31

### Conformità L.R. 17/09

**SI**

## Palo dritto - Stradale - LED



### Commento:

Conforme ed efficiente.

## A074

### Rilievo

N. sostegni	23
N. apparecchi	23

### Sostegno

Tipo sostegno	Palo dritto
Sbraccio	0

### Corpi illuminanti

Tipo Corpo ill.	Stradale
Tipo di chiusura	Vetro Piano
Classe	A
Altezza	8
N. Corpi ill.	1
Angolo	0°

### Lampade

Tipo Lampada	LED
N. lampade	1
Potenza (W)	37

### Conformità L.R. 17/09

**SI**

## Palo dritto - Stradale - LED



### Commento:

Conforme ed efficiente.

## A075

### Rilievo

N. sostegni	4
N. apparecchi	4

### Sostegno

Tipo sostegno	Palo dritto
Sbraccio	0

### Corpi illuminanti

Tipo Corpo ill.	Stradale
Tipo di chiusura	Vetro Piano
Classe	A
Altezza	8
N. Corpi ill.	1
Angolo	0°

### Lampade

Tipo Lampada	LED
N. lampade	1
Potenza (W)	44

### Conformità L.R. 17/09

**SI**

## Palo dritto - Stradale - LED



### Commento:

Conforme ed efficiente.

## A076

### Rilievo

N. sostegni	92
N. apparecchi	92

### Sostegno

Tipo sostegno	Palo dritto
Sbraccio	0

### Corpi illuminanti

Tipo Corpo ill.	Stradale
Tipo di chiusura	Vetro Piano
Classe	A
Altezza	8
N. Corpi ill.	1
Angolo	0°

### Lampade

Tipo Lampada	LED
N. lampade	1
Potenza (W)	60

### Conformità L.R. 17/09

**SI**

## Palo dritto - Stradale - LED



### Commento:

Conforme ed efficiente.

## A077

### Rilievo

N. sostegni	8
N. apparecchi	8

### Sostegno

Tipo sostegno	Palo dritto
Sbraccio	0

### Corpi illuminanti

Tipo Corpo ill.	Stradale
Tipo di chiusura	Vetro Piano
Classe	A
Altezza	8
N. Corpi ill.	1
Angolo	0°

### Lampade

Tipo Lampada	JM
N. lampade	1
Potenza (W)	100

### Conformità L.R. 17/09

**SI**

## Palo dritto - Stradale - JM



### Commento:

Conforme ed efficiente.

## A078

### Rilievo

N. sostegni	2
N. apparecchi	2

### Sostegno

Tipo sostegno	Testa palo
Sbraccio	0

### Corpi illuminanti

Tipo Corpo ill.	Tecnico
Tipo di chiusura	Vetro Piano
Classe	A
Altezza	5
N. Corpi ill.	1
Angolo	0°

### Lampade

Tipo Lampada	SAP
N. lampade	1
Potenza (W)	70

### Conformità L.R. 17/09

**SI**

## Testa palo - Tecnico - SAP



### Commento:

Conforme ed efficiente.



## A079

### Rilievo

N. sostegni	6
N. apparecchi	6

### Sostegno

Tipo sostegno	Testa palo
Sbraccio	0

### Corpi illuminanti

Tipo Corpo ill.	Tecnico
Tipo di chiusura	Vetro Piano
Classe	A
Altezza	4,5
N. Corpi ill.	1
Angolo	0°

### Lampade

Tipo Lampada	SAP
N. lampade	1
Potenza (W)	70

### Conformità L.R. 17/09

**SI**

## Testa palo - Tecnico - SAP



### Commento:

Conforme ed efficiente.

## A080

### Rilievo

N. sostegni	13
N. apparecchi	13

### Sostegno

Tipo sostegno	Palo dritto
Sbraccio	0

### Corpi illuminanti

Tipo Corpo ill.	Stradale
Tipo di chiusura	Vetro Piano
Classe	A
Altezza	8
N. Corpi ill.	1
Angolo	0°

### Lampade

Tipo Lampada	SAP
N. lampade	1
Potenza (W)	150

### Conformità L.R. 17/09

**SI**

## Palo dritto - Stradale - SAP



### Commento:

Conforme ed efficiente.

## A081

### Rilievo

N. sostegni	2
N. apparecchi	2

### Sostegno

Tipo sostegno	Testa palo
Sbraccio	0

### Corpi illuminanti

Tipo Corpo ill.	Artistico
Tipo di chiusura	Vetro Piano
Classe	A
Altezza	3
N. Corpi ill.	1
Angolo	0°

### Lampade

Tipo Lampada	JM
N. lampade	1
Potenza (W)	100

### Conformità L.R. 17/09

**SI**

## Testa palo - Artistico - JM



### Commento:

Conforme ed efficiente.

## A082

### Rilievo

N. sostegni	14
N. apparecchi	14

### Sostegno

Tipo sostegno	Palo dritto
Sbraccio	0

### Corpi illuminanti

Tipo Corpo ill.	Stradale
Tipo di chiusura	Vetro Piano
Classe	A
Altezza	9
N. Corpi ill.	1
Angolo	0°

### Lampade

Tipo Lampada	MBF
N. lampade	1
Potenza (W)	250

### Conformità L.R. 17/09

**SI**

## Palo dritto - Stradale - MBF



### Commento:

Conforme per l'inquinamento luminoso. Lampada a bassa efficienza e lumen insufficienti.

## A083

### Rilievo

N. sostegni	37
N. apparecchi	37

### Sostegno

Tipo sostegno	Palo dritto
Sbraccio	0

### Corpi illuminanti

Tipo Corpo ill.	Stradale
Tipo di chiusura	Vetro Piano
Classe	A
Altezza	9
N. Corpi ill.	1
Angolo	0°

### Lampade

Tipo Lampada	SAP
N. lampade	1
Potenza (W)	100

### Conformità L.R. 17/09

**SI**

## Palo dritto - Stradale - SAP



### Commento:

Conforme ed efficiente.

## A084

### Rilievo

N. sostegni	60
N. apparecchi	60

### Sostegno

Tipo sostegno	Palo dritto
Sbraccio	0

### Corpi illuminanti

Tipo Corpo ill.	Stradale
Tipo di chiusura	Vetro Piano
Classe	A
Altezza	9
N. Corpi ill.	1
Angolo	0°

### Lampade

Tipo Lampada	SAP
N. lampade	1
Potenza (W)	150

### Conformità L.R. 17/09

**SI**

## Palo dritto - Stradale - SAP



### Commento:

Conforme ed efficiente.

## A085

### Rilievo

N. sostegni	8
N. apparecchi	8

### Sostegno

Tipo sostegno	Palo dritto
Sbraccio	0

### Corpi illuminanti

Tipo Corpo ill.	Residenziale
Tipo di chiusura	Vetro Piano
Classe	A
Altezza	1
N. Corpi ill.	1
Angolo	45°

### Lampade

Tipo Lampada	SAP
N. lampade	1
Potenza (W)	70

### Conformità L.R. 17/09

**NO**

## Palo dritto - Residenziale - SAP



### Commento:

Non conforme per condizioni di posa. Predisporre opportuna illuminazione.

## A086

### Rilievo

N. sostegni	6
N. apparecchi	6

### Sostegno

Tipo sostegno	Palo dritto
Sbraccio	0

### Corpi illuminanti

Tipo Corpo ill.	Tecnico
Tipo di chiusura	Vetro Piano
Classe	A
Altezza	3
N. Corpi ill.	1
Angolo	0°

### Lampade

Tipo Lampada	JM
N. lampade	1
Potenza (W)	70

### Conformità L.R. 17/09

**SI**

## Palo dritto - Tecnico - JM



### Commento:

Conforme ed efficiente.

## A087

### Rilievo

N. sostegni	3
N. apparecchi	3

### Sostegno

Tipo sostegno	Palo dritto
Sbraccio	0

### Corpi illuminanti

Tipo Corpo ill.	Tecnico
Tipo di chiusura	Vetro Piano
Classe	A
Altezza	4
N. Corpi ill.	1
Angolo	0°

### Lampade

Tipo Lampada	SAP
N. lampade	1
Potenza (W)	70

### Conformità L.R. 17/09

**SI**

## Palo dritto - Tecnico - SAP



### Commento:

Conforme ed efficiente.

## A088

### Rilievo

N. sostegni	17
N. apparecchi	17

### Sostegno

Tipo sostegno	Palo dritto
Sbraccio	0

### Corpi illuminanti

Tipo Corpo ill.	Tecnico
Tipo di chiusura	Vetro Piano
Classe	A
Altezza	5
N. Corpi ill.	1
Angolo	0°

### Lampade

Tipo Lampada	LED
N. lampade	1
Potenza (W)	44

### Conformità L.R. 17/09

**SI**

## Palo dritto - Tecnico - LED



### Commento:

Conforme ed efficiente.

## A089

### Rilievo

N. sostegni	72
N. apparecchi	72

### Sostegno

Tipo sostegno	Palo dritto
Sbraccio	0

### Corpi illuminanti

Tipo Corpo ill.	Tecnico
Tipo di chiusura	Vetro Piano
Classe	A
Altezza	5
N. Corpi ill.	1
Angolo	0°

### Lampade

Tipo Lampada	SAP
N. lampade	1
Potenza (W)	100

### Conformità L.R. 17/09

**SI**

## Palo dritto - Tecnico - SAP



### Commento:

Conforme ed efficiente.

## A090

### Rilievo

N. sostegni	10
N. apparecchi	10

### Sostegno

Tipo sostegno	Palo dritto
Sbraccio	0

### Corpi illuminanti

Tipo Corpo ill.	Tecnico
Tipo di chiusura	Vetro Piano
Classe	A
Altezza	5
N. Corpi ill.	1
Angolo	0°

### Lampade

Tipo Lampada	SAP
N. lampade	1
Potenza (W)	70

### Conformità L.R. 17/09

**SI**

## Palo dritto - Tecnico - SAP



### Commento:

Conforme ed efficiente.

## A091

### Rilievo

N. sostegni	2
N. apparecchi	2

### Sostegno

Tipo sostegno	Palo dritto
Sbraccio	0

### Corpi illuminanti

Tipo Corpo ill.	Tecnico
Tipo di chiusura	Vetro Piano
Classe	A
Altezza	8
N. Corpi ill.	1
Angolo	0°

### Lampade

Tipo Lampada	LED
N. lampade	1
Potenza (W)	58

### Conformità L.R. 17/09

**SI**

## Palo dritto - Tecnico - LED



### Commento:

Conforme ed efficiente.

## A092

### Rilievo

N. sostegni	21
N. apparecchi	21

### Sostegno

Tipo sostegno	Tesata
Sbraccio	0

### Corpi illuminanti

Tipo Corpo ill.	Tecnico
Tipo di chiusura	Vetro Piano
Classe	A
Altezza	6,5
N. Corpi ill.	1
Angolo	0°

### Lampade

Tipo Lampada	JM
N. lampade	1
Potenza (W)	150

### Conformità L.R. 17/09

**SI**

## Tesata - Tecnico - JM



### Commento:

Conforme ed efficiente.

## A093

Rilievo	
N. sostegni	5
N. apparecchi	5

Sostegno	
Tipo sostegno	Palo dritto
Sbraccio	0

Corpi illuminanti	
Tipo Corpo ill.	Tecnico
Tipo di chiusura	Vetro Piano
Classe	A
Altezza	9
N. Corpi ill.	1
Angolo	0°

Lampade	
Tipo Lampada	LED
N. lampade	1
Potenza (W)	31

Conformità L.R. 17/09

**SI**

## Palo dritto - Tecnico - LED



### Commento:

Conforme ed efficiente.

## A094

Rilievo	
N. sostegni	2
N. apparecchi	4

Sostegno	
Tipo sostegno	Palo con sbraccio multiplo
Sbraccio	0

Corpi illuminanti	
Tipo Corpo ill.	Proiettore
Tipo di chiusura	Vetro Piano
Classe	A
Altezza	4
N. Corpi ill.	2
Angolo	100°

Lampade	
Tipo Lampada	LED
N. lampade	2
Potenza (W)	10

Conformità L.R. 17/09

**NO**

## Palo con sbraccio multiplo - Proiettore - LED



### Commento:

Apparecchio per l'illuminazione di monumenti e ambiti storico-paesaggistici. Verificare che il flusso luminoso sia contenuto nella sagoma dell'edificio/monumento; in caso contrario predisporre opportuna illuminazione. Verificare che lo spegnimento dei punti luce avvenga entro le ore 24.00.



## A095

### Rilievo

N. sostegni	2
N. apparecchi	4

### Sostegno

Tipo sostegno	Palo con sbraccio multiplo
Sbraccio	0

### Corpi illuminanti

Tipo Corpo ill.	Proiettore
Tipo di chiusura	Vetro Piano
Classe	A
Altezza	4
N. Corpi ill.	2
Angolo	100°

### Lampade

Tipo Lampada	LED
N. lampade	2
Potenza (W)	20

### Conformità L.R. 17/09

**NO**

Palo con sbraccio multiplo - Proiettore - LED



### Commento:

Apparecchio per l'illuminazione di monumenti e ambiti storico-paesaggistici. Verificare che il flusso luminoso sia contenuto nella sagoma dell'edificio/monumento; in caso contrario predisporre opportuna illuminazione. Verificare che lo spegnimento dei punti luce avvenga entro le ore 24.00.

## A096

### Rilievo

N. sostegni	1
N. apparecchi	2

### Sostegno

Tipo sostegno	Palo con sbraccio multiplo
Sbraccio	0

### Corpi illuminanti

Tipo Corpo ill.	Proiettore
Tipo di chiusura	Vetro Piano
Classe	A
Altezza	5
N. Corpi ill.	2
Angolo	80°

### Lampade

Tipo Lampada	ALO
N. lampade	2
Potenza (W)	200

### Conformità L.R. 17/09

**NO**

Palo con sbraccio multiplo - Proiettore - ALO



### Commento:

Apparecchio per l'illuminazione di zone pedonali. Correzione inclinazione.

## A097

### Rilievo

N. sostegni	3
N. apparecchi	6

### Sostegno

Tipo sostegno	Palo con sbraccio multiplo
Sbraccio	0,5

### Corpi illuminanti

Tipo Corpo ill.	Stradale
Tipo di chiusura	Vetro Piano
Classe	A
Altezza	10
N. Corpi ill.	2
Angolo	0°

### Lampade

Tipo Lampada	SAP
N. lampade	2
Potenza (W)	250

### Conformità L.R. 17/09

**SI**

Palo con sbraccio multiplo - Stradale - SAP



### Commento:

Conforme ed efficiente.

## A098

### Rilievo

N. sostegni	1
N. apparecchi	2

### Sostegno

Tipo sostegno	Palo con sbraccio multiplo
Sbraccio	0

### Corpi illuminanti

Tipo Corpo ill.	Stradale
Tipo di chiusura	Vetro Piano
Classe	A
Altezza	11
N. Corpi ill.	2
Angolo	0°

### Lampade

Tipo Lampada	SAP
N. lampade	2
Potenza (W)	250

### Conformità L.R. 17/09

**SI**

Palo con sbraccio multiplo - Stradale - SAP



### Commento:

Conforme ed efficiente.

## A099

### Rilievo

N. sostegni	2
N. apparecchi	4

### Sostegno

Tipo sostegno	Palo con sbraccio multiplo
Sbraccio	0

### Corpi illuminanti

Tipo Corpo ill.	Stradale
Tipo di chiusura	Vetro Piano
Classe	A
Altezza	8
N. Corpi ill.	2
Angolo	10°

### Lampade

Tipo Lampada	JM
N. lampade	2
Potenza (W)	100

### Conformità L.R. 17/09

**NO**

Palo con sbraccio multiplo - Stradale - JM



### Commento:

Non conforme per condizioni di posa. Correggere inclinazione.

## A100

### Rilievo

N. sostegni	1
N. apparecchi	2

### Sostegno

Tipo sostegno	Palo con sbraccio multiplo
Sbraccio	0

### Corpi illuminanti

Tipo Corpo ill.	Stradale
Tipo di chiusura	Vetro Piano
Classe	A
Altezza	8
N. Corpi ill.	2
Angolo	0°

### Lampade

Tipo Lampada	LED
N. lampade	2
Potenza (W)	37

### Conformità L.R. 17/09

**SI**

Palo con sbraccio multiplo - Stradale - LED



### Commento:

Conforme ed efficiente.

## A101

### Rilievo

N. sostegni	18
N. apparecchi	36

### Sostegno

Tipo sostegno	Palo con sbraccio multiplo
Sbraccio	0

### Corpi illuminanti

Tipo Corpo ill.	Stradale
Tipo di chiusura	Vetro Piano
Classe	A
Altezza	8
N. Corpi ill.	2
Angolo	0°

### Lampade

Tipo Lampada	SAP
N. lampade	2
Potenza (W)	100

### Conformità L.R. 17/09

**SI**

Palo con sbraccio multiplo - Stradale - SAP



### Commento:

Conforme ed efficiente.

## A102

### Rilievo

N. sostegni	1
N. apparecchi	2

### Sostegno

Tipo sostegno	Palo con sbraccio multiplo
Sbraccio	0

### Corpi illuminanti

Tipo Corpo ill.	Stradale
Tipo di chiusura	Vetro Piano
Classe	A
Altezza	9
N. Corpi ill.	2
Angolo	0°

### Lampade

Tipo Lampada	SAP
N. lampade	2
Potenza (W)	150

### Conformità L.R. 17/09

**SI**

Palo con sbraccio multiplo - Stradale - SAP



### Commento:

Conforme ed efficiente.

## A103

### Rilievo

N. sostegni	26
N. apparecchi	52

### Sostegno

Tipo sostegno	Palo con sbraccio multiplo
Sbraccio	0

### Corpi illuminanti

Tipo Corpo ill.	Tecnico
Tipo di chiusura	Vetro Piano
Classe	A
Altezza	5
N. Corpi ill.	2
Angolo	0°

### Lampade

Tipo Lampada	SAP
N. lampade	2
Potenza (W)	100

### Conformità L.R. 17/09

**SI**

Palo con sbraccio multiplo - Tecnico - SAP



### Commento:

Conforme ed efficiente.

## A104

### Rilievo

N. sostegni	1
N. apparecchi	3

### Sostegno

Tipo sostegno	Palo con sbraccio multiplo
Sbraccio	0

### Corpi illuminanti

Tipo Corpo ill.	Stradale
Tipo di chiusura	Vetro Piano
Classe	A
Altezza	9
N. Corpi ill.	3
Angolo	0°

### Lampade

Tipo Lampada	SAP
N. lampade	3
Potenza (W)	100

### Conformità L.R. 17/09

**SI**

Palo con sbraccio multiplo - Stradale - SAP



### Commento:

Conforme ed efficiente.

## A105

### Rilievo

N. sostegni	1
N. apparecchi	1

### Sostegno

Tipo sostegno	Palo dritto
Sbraccio	0

### Corpi illuminanti

Tipo Corpo ill.	Stradale
Tipo di chiusura	Vetro Piano
Classe	A
Altezza	14
N. Corpi ill.	1
Angolo	0°

### Lampade

Tipo Lampada	SAP
N. lampade	6
Potenza (W)	400

### Conformità L.R. 17/09

**SI**

## Palo dritto - Stradale - SAP



### Commento:

Conforme ed efficiente.

## A106

### Rilievo

N. sostegni	1
N. apparecchi	1

### Sostegno

Tipo sostegno	Palo con sbraccio singolo
Sbraccio	0,5

### Corpi illuminanti

Tipo Corpo ill.	Stradale
Tipo di chiusura	Ottica Aperta
Classe	A
Altezza	8
N. Corpi ill.	1
Angolo	20°

### Lampade

Tipo Lampada	MBF
N. lampade	1
Potenza (W)	125

### Conformità L.R. 17/09

**NO**

## Palo con sbraccio singolo - Stradale - MBF



### Commento:

Non conforme, apparecchio obsoleto.

## A107

### Rilievo

N. sostegni	5
N. apparecchi	5

### Sostegno

Tipo sostegno	Palo con sbraccio singolo
Sbraccio	0,5

### Corpi illuminanti

Tipo Corpo ill.	Stradale
Tipo di chiusura	Vetro Piano
Classe	A
Altezza	5
N. Corpi ill.	1
Angolo	0°

### Lampade

Tipo Lampada	SAP
N. lampade	1
Potenza (W)	70

### Conformità L.R. 17/09

**SI**

Palo con sbraccio singolo - Stradale - SAP



### Commento:

Conforme ed efficiente.

## A108

### Rilievo

N. sostegni	2
N. apparecchi	2

### Sostegno

Tipo sostegno	Palo con sbraccio singolo
Sbraccio	1,5

### Corpi illuminanti

Tipo Corpo ill.	Stradale
Tipo di chiusura	Vetro Piano
Classe	A
Altezza	6
N. Corpi ill.	1
Angolo	0°

### Lampade

Tipo Lampada	SAP
N. lampade	1
Potenza (W)	100

### Conformità L.R. 17/09

**SI**

Palo con sbraccio singolo - Stradale - SAP



### Commento:

Conforme ed efficiente.

## A109

### Rilievo

N. sostegni	3
N. apparecchi	3

### Sostegno

Tipo sostegno	Palo dritto
Sbraccio	0

### Corpi illuminanti

Tipo Corpo ill.	Stradale
Tipo di chiusura	Ottica Aperta
Classe	A
Altezza	11
N. Corpi ill.	1
Angolo	0°

### Lampade

Tipo Lampada	MBF
N. lampade	1
Potenza (W)	400

### Conformità L.R. 17/09

**SI**

## Palo dritto - Stradale - MBF



### Commento:

Non conforme, apparecchio obsoleto.

## A110

### Rilievo

N. sostegni	1
N. apparecchi	1

### Sostegno

Tipo sostegno	Palo con sbraccio singolo
Sbraccio	1,5

### Corpi illuminanti

Tipo Corpo ill.	Stradale
Tipo di chiusura	Vetro Piano
Classe	A
Altezza	8
N. Corpi ill.	1
Angolo	30°

### Lampade

Tipo Lampada	SAP
N. lampade	1
Potenza (W)	100

### Conformità L.R. 17/09

**NO**

## Palo con sbraccio singolo - Stradale - SAP



### Commento:

Non conforme per condizioni di posa. Correggere inclinazione.



## A111

### Rilievo

N. sostegni	19
N. apparecchi	19

### Sostegno

Tipo sostegno	Palo curvo
Sbraccio	2

### Corpi illuminanti

Tipo Corpo ill.	Stradale
Tipo di chiusura	Vetro Piano
Classe	A
Altezza	9
N. Corpi ill.	1
Angolo	0°

### Lampade

Tipo Lampada	SAP
N. lampade	1
Potenza (W)	150

### Conformità L.R. 17/09

**SI**

## Palo curvo - Stradale - SAP



### Commento:

Conforme ed efficiente.

## A112

### Rilievo

N. sostegni	3
N. apparecchi	3

### Sostegno

Tipo sostegno	Palo con sbraccio singolo
Sbraccio	1

### Corpi illuminanti

Tipo Corpo ill.	Stradale
Tipo di chiusura	Vetro Piano
Classe	A
Altezza	11
N. Corpi ill.	1
Angolo	0°

### Lampade

Tipo Lampada	SAP
N. lampade	1
Potenza (W)	150

### Conformità L.R. 17/09

**SI**

## Palo con sbraccio singolo - Stradale - SAP



### Commento:

Conforme ed efficiente.

## A113

### Rilievo

N. sostegni	23
N. apparecchi	23

### Sostegno

Tipo sostegno	Palo con sbraccio singolo
Sbraccio	1

### Corpi illuminanti

Tipo Corpo ill.	Stradale
Tipo di chiusura	Vetro Piano
Classe	A
Altezza	6
N. Corpi ill.	1
Angolo	0°

### Lampade

Tipo Lampada	LED
N. lampade	1
Potenza (W)	20

### Conformità L.R. 17/09

**SI**

Palo con sbraccio singolo - Stradale - LED



### Commento:

Conforme ed efficiente.

## A114

### Rilievo

N. sostegni	16
N. apparecchi	16

### Sostegno

Tipo sostegno	Palo con sbraccio singolo
Sbraccio	1

### Corpi illuminanti

Tipo Corpo ill.	Stradale
Tipo di chiusura	Vetro Piano
Classe	A
Altezza	7
N. Corpi ill.	1
Angolo	0°

### Lampade

Tipo Lampada	LED
N. lampade	1
Potenza (W)	20

### Conformità L.R. 17/09

**SI**

Palo con sbraccio singolo - Stradale - LED



### Commento:

Conforme ed efficiente.

## A115

### Rilievo

N. sostegni	8
N. apparecchi	8

### Sostegno

Tipo sostegno	Palo curvo
Sbraccio	1

### Corpi illuminanti

Tipo Corpo ill.	Stradale
Tipo di chiusura	Vetro Piano
Classe	A
Altezza	8
N. Corpi ill.	1
Angolo	0°

### Lampade

Tipo Lampada	JM
N. lampade	1
Potenza (W)	100

### Conformità L.R. 17/09

**SI**

## Palo curvo - Stradale - JM



### Commento:

Conforme ed efficiente.

## A116

### Rilievo

N. sostegni	14
N. apparecchi	14

### Sostegno

Tipo sostegno	Palo con sbraccio singolo
Sbraccio	1

### Corpi illuminanti

Tipo Corpo ill.	Stradale
Tipo di chiusura	Vetro Piano
Classe	A
Altezza	8
N. Corpi ill.	1
Angolo	0°

### Lampade

Tipo Lampada	LED
N. lampade	1
Potenza (W)	73

### Conformità L.R. 17/09

**SI**

## Palo con sbraccio singolo - Stradale - LED



### Commento:

Conforme ed efficiente.

## A117

### Rilievo

N. sostegni	1
N. apparecchi	8

### Sostegno

Tipo sostegno	Torrefaro
Sbraccio	1

### Corpi illuminanti

Tipo Corpo ill.	Proiettore
Tipo di chiusura	Vetro Piano
Classe	A
Altezza	17
N. Corpi ill.	8
Angolo	0°

### Lampade

Tipo Lampada	SAP
N. lampade	8
Potenza (W)	400

### Conformità L.R. 17/09

**SI**

## Torrefaro - Proiettore - SAP



### Commento:

Conforme ed efficiente.

## A118

### Rilievo

N. sostegni	53
N. apparecchi	53

### Sostegno

Tipo sostegno	Palo curvo
Sbraccio	1,5

### Corpi illuminanti

Tipo Corpo ill.	Stradale
Tipo di chiusura	Vetro Piano
Classe	A
Altezza	8
N. Corpi ill.	1
Angolo	0°

### Lampade

Tipo Lampada	SAP
N. lampade	1
Potenza (W)	100

### Conformità L.R. 17/09

**SI**

## Palo curvo - Stradale - SAP



### Commento:

Conforme ed efficiente.

## A119

### Rilievo

N. sostegni	23
N. apparecchi	23

### Sostegno

Tipo sostegno	Palo con sbraccio singolo
Sbraccio	1

### Corpi illuminanti

Tipo Corpo ill.	Stradale
Tipo di chiusura	Vetro Piano
Classe	A
Altezza	8
N. Corpi ill.	1
Angolo	0°

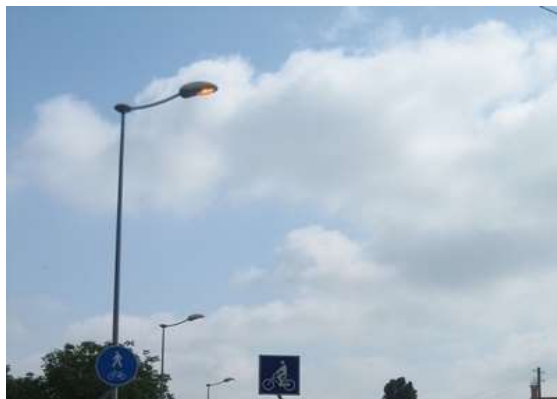
### Lampade

Tipo Lampada	SAP
N. lampade	1
Potenza (W)	150

### Conformità L.R. 17/09

**SI**

Palo con sbraccio singolo - Stradale - SAP



### Commento:

Conforme ed efficiente.

## A120

### Rilievo

N. sostegni	12
N. apparecchi	12

### Sostegno

Tipo sostegno	Palo con sbraccio singolo
Sbraccio	2

### Corpi illuminanti

Tipo Corpo ill.	Stradale
Tipo di chiusura	Vetro Piano
Classe	A
Altezza	8
N. Corpi ill.	1
Angolo	0°

### Lampade

Tipo Lampada	LED
N. lampade	1
Potenza (W)	60

### Conformità L.R. 17/09

**SI**

Palo con sbraccio singolo - Stradale - LED



### Commento:

Conforme ed efficiente.

## A121

### Rilievo

N. sostegni	1
N. apparecchi	6

### Sostegno

Tipo sostegno	Torrefaro
Sbraccio	1

### Corpi illuminanti

Tipo Corpo ill.	Proiettore
Tipo di chiusura	Vetro Piano
Classe	A
Altezza	14
N. Corpi ill.	6
Angolo	0°

### Lampade

Tipo Lampada	SAP
N. lampade	6
Potenza (W)	400

### Conformità L.R. 17/09

**SI**

## Torrefaro - Proiettore - SAP



### Commento:

Conforme ed efficiente.

## A122

### Rilievo

N. sostegni	1
N. apparecchi	4

### Sostegno

Tipo sostegno	Torrefaro
Sbraccio	0,5

### Corpi illuminanti

Tipo Corpo ill.	Proiettore
Tipo di chiusura	Vetro Piano
Classe	A
Altezza	12
N. Corpi ill.	4
Angolo	0°

### Lampade

Tipo Lampada	JM
N. lampade	4
Potenza (W)	250

### Conformità L.R. 17/09

**SI**

## Torrefaro - Proiettore - JM



### Commento:

Conforme ed efficiente.

## A123

Rilievo	
N. sostegni	8
N. apparecchi	8

Sostegno	
Tipo sostegno	Palo con sbraccio singolo
Sbraccio	0,2

Corpi illuminanti	
Tipo Corpo ill.	Tecnico
Tipo di chiusura	Vetro Piano
Classe	A
Altezza	5
N. Corpi ill.	1
Angolo	0°

Lampade	
Tipo Lampada	JM
N. lampade	1
Potenza (W)	100

Conformità L.R. 17/09	
<b>SI</b>	

Palo con sbraccio singolo - Tecnico - JM



### Commento:

Conforme ed efficiente.

## A124

Rilievo	
N. sostegni	22
N. apparecchi	22

Sostegno	
Tipo sostegno	Palo con sbraccio singolo
Sbraccio	0,2

Corpi illuminanti	
Tipo Corpo ill.	Tecnico
Tipo di chiusura	Vetro Piano
Classe	A
Altezza	7,5
N. Corpi ill.	1
Angolo	0°

Lampade	
Tipo Lampada	SAP
N. lampade	1
Potenza (W)	100

Conformità L.R. 17/09	
<b>SI</b>	

Palo con sbraccio singolo - Tecnico - SAP



### Commento:

Conforme ed efficiente.

## A125

### Rilievo

N. sostegni	2
N. apparecchi	4

### Sostegno

Tipo sostegno	Palo con sbraccio multiplo
Sbraccio	1

### Corpi illuminanti

Tipo Corpo ill.	Tecnico
Tipo di chiusura	Vetro Piano
Classe	A
Altezza	6
N. Corpi ill.	2
Angolo	0°

### Lampade

Tipo Lampada	JM
N. lampade	2
Potenza (W)	100

### Conformità L.R. 17/09

**SI**

Palo con sbraccio multiplo - Tecnico - JM



### Commento:

Conforme ed efficiente.

## A126

### Rilievo

N. sostegni	42
N. apparecchi	42

### Sostegno

Tipo sostegno	Palo con sbraccio singolo
Sbraccio	0,5

### Corpi illuminanti

Tipo Corpo ill.	Tecnico
Tipo di chiusura	Vetro Piano
Classe	A
Altezza	5
N. Corpi ill.	1
Angolo	0°

### Lampade

Tipo Lampada	JM
N. lampade	1
Potenza (W)	70

### Conformità L.R. 17/09

**SI**

Palo con sbraccio singolo - Tecnico - JM



### Commento:

Conforme ed efficiente.



## A127

Rilievo	
N. sostegni	3
N. apparecchi	3

Sostegno	
Tipo sostegno	Palo con sbraccio singolo
Sbraccio	0,5

Corpi illuminanti	
Tipo Corpo ill.	Tecnico
Tipo di chiusura	Vetro Piano
Classe	A
Altezza	5
N. Corpi ill.	1
Angolo	0°

Lampade	
Tipo Lampada	MBF
N. lampade	1
Potenza (W)	125

Conformità L.R. 17/09

**SI**

Palo con sbraccio singolo - Tecnico - MBF



### Commento:

Non conforme per condizioni di posa. Verifica la possibilità di correzione dell' inclinazione.

## A128

Rilievo	
N. sostegni	102
N. apparecchi	102

Sostegno	
Tipo sostegno	Palo con sbraccio singolo
Sbraccio	0,5

Corpi illuminanti	
Tipo Corpo ill.	Tecnico
Tipo di chiusura	Vetro Piano
Classe	A
Altezza	5
N. Corpi ill.	1
Angolo	0°

Lampade	
Tipo Lampada	SAP
N. lampade	1
Potenza (W)	100

Conformità L.R. 17/09

**SI**

Palo con sbraccio singolo - Tecnico - SAP



### Commento:

Conforme ed efficiente.

## A129

### Rilievo

N. sostegni	2
N. apparecchi	2

### Sostegno

Tipo sostegno	Palo con sbraccio singolo
Sbraccio	0,5

### Corpi illuminanti

Tipo Corpo ill.	Tecnico
Tipo di chiusura	Vetro Piano
Classe	A
Altezza	5
N. Corpi ill.	1
Angolo	0°

### Lampade

Tipo Lampada	SAP
N. lampade	1
Potenza (W)	250

### Conformità L.R. 17/09

**SI**

Palo con sbraccio singolo - Tecnico - SAP



### Commento:

Conforme ed efficiente.

## A130

### Rilievo

N. sostegni	19
N. apparecchi	19

### Sostegno

Tipo sostegno	Palo con sbraccio singolo
Sbraccio	0,5

### Corpi illuminanti

Tipo Corpo ill.	Tecnico
Tipo di chiusura	Vetro Piano
Classe	A
Altezza	5
N. Corpi ill.	1
Angolo	0°

### Lampade

Tipo Lampada	SAP
N. lampade	1
Potenza (W)	70

### Conformità L.R. 17/09

**SI**

Palo con sbraccio singolo - Tecnico - SAP



### Commento:

Conforme ed efficiente.

## A131

### Rilievo

N. sostegni	1
N. apparecchi	1

### Sostegno

Tipo sostegno	Palo con sbraccio singolo
Sbraccio	0,5

### Corpi illuminanti

Tipo Corpo ill.	Tecnico
Tipo di chiusura	Vetro Piano
Classe	A
Altezza	7
N. Corpi ill.	1
Angolo	0°

### Lampade

Tipo Lampada	SAP
N. lampade	1
Potenza (W)	150

### Conformità L.R. 17/09

**SI**

Palo con sbraccio singolo - Tecnico - SAP



### Commento:

Conforme ed efficiente.

## A132

### Rilievo

N. sostegni	23
N. apparecchi	23

### Sostegno

Tipo sostegno	Palo con sbraccio singolo
Sbraccio	1

### Corpi illuminanti

Tipo Corpo ill.	Tecnico
Tipo di chiusura	Vetro Piano
Classe	A
Altezza	8,5
N. Corpi ill.	1
Angolo	0°

### Lampade

Tipo Lampada	SAP
N. lampade	1
Potenza (W)	150

### Conformità L.R. 17/09

**SI**

Palo con sbraccio singolo - Tecnico - SAP



### Commento:

Conforme ed efficiente.

## A133

### Rilievo

N. sostegni	2
N. apparecchi	2

### Sostegno

Tipo sostegno	Palo con sbraccio singolo
Sbraccio	0,5

### Corpi illuminanti

Tipo Corpo ill.	Tecnico
Tipo di chiusura	Vetro Piano
Classe	A
Altezza	8
N. Corpi ill.	1
Angolo	0°

### Lampade

Tipo Lampada	LED
N. lampade	1
Potenza (W)	44

### Conformità L.R. 17/09

**SI**

Palo con sbraccio singolo - Tecnico - LED



### Commento:

Conforme ed efficiente.

## A134

### Rilievo

N. sostegni	4
N. apparecchi	4

### Sostegno

Tipo sostegno	Palo con sbraccio singolo
Sbraccio	1,5

### Corpi illuminanti

Tipo Corpo ill.	Tecnico
Tipo di chiusura	Vetro Piano
Classe	A
Altezza	8
N. Corpi ill.	1
Angolo	0°

### Lampade

Tipo Lampada	LED
N. lampade	1
Potenza (W)	58

### Conformità L.R. 17/09

**SI**

Palo con sbraccio singolo - Tecnico - LED



### Commento:

Conforme ed efficiente.

## A135

### Rilievo

N. sostegni	1
N. apparecchi	3

### Sostegno

Tipo sostegno	Palo con sbraccio multiplo
Sbraccio	0,5

### Corpi illuminanti

Tipo Corpo ill.	Stradale
Tipo di chiusura	Vetro Piano
Classe	A
Altezza	14
N. Corpi ill.	3
Angolo	0°

### Lampade

Tipo Lampada	SAP
N. lampade	3
Potenza (W)	250

### Conformità L.R. 17/09

**SI**

Palo con sbraccio multiplo - Stradale - SAP



### Commento:

Conforme ed efficiente.

## A136

### Rilievo

N. sostegni	6
N. apparecchi	12

### Sostegno

Tipo sostegno	Palo dritto
Sbraccio	0,2

### Corpi illuminanti

Tipo Corpo ill.	Proiettore
Tipo di chiusura	Vetro Piano
Classe	A
Altezza	4
N. Corpi ill.	2
Angolo	90°

### Lampade

Tipo Lampada	JM
N. lampade	2
Potenza (W)	250

### Conformità L.R. 17/09

**NO**

Palo dritto - Proiettore - JM



### Commento:

Apparecchio per l'illuminazione di monumenti e ambiti storico-paesaggistici. Verificare che il flusso luminoso sia contenuto nella sagoma dell'edificio/monumento; in caso contrario predisporre opportuna illuminazione. Verificare che lo spegnimento dei punti luce avvenga entro le ore 24.00.

## A137

### Rilievo

N. sostegni	2
N. apparecchi	4

### Sostegno

Tipo sostegno	Palo dritto
Sbraccio	1

### Corpi illuminanti

Tipo Corpo ill.	Proiettore
Tipo di chiusura	Vetro Piano
Classe	A
Altezza	4,5
N. Corpi ill.	2
Angolo	90°

### Lampade

Tipo Lampada	SAP
N. lampade	2
Potenza (W)	100

### Conformità L.R. 17/09

**NO**

## Palo dritto - Proiettore - SAP



### Commento:

Apparecchio per l'illuminazione di monumenti e ambiti storico-paesaggistici. Verificare che il flusso luminoso sia contenuto nella sagoma dell'edificio/monumento; in caso contrario predisporre opportuna illuminazione. Verificare che lo spegnimento dei punti luce avvenga entro le ore 24.00.

## A138

### Rilievo

N. sostegni	1
N. apparecchi	2

### Sostegno

Tipo sostegno	Palo con sbraccio multiplo
Sbraccio	0,5

### Corpi illuminanti

Tipo Corpo ill.	Stradale
Tipo di chiusura	Vetro Piano
Classe	A
Altezza	8
N. Corpi ill.	2
Angolo	10°

### Lampade

Tipo Lampada	MBF
N. lampade	2
Potenza (W)	125

### Conformità L.R. 17/09

**NO**

## Palo con sbraccio multiplo - Stradale - MBF



### Commento:

Non conforme. Lampada a bassa efficienza e lumen insufficienti.

## A139

### Rilievo

N. sostegni	1
N. apparecchi	2

### Sostegno

Tipo sostegno	Palo con sbraccio multiplo
Sbraccio	0,5

### Corpi illuminanti

Tipo Corpo ill.	Stradale
Tipo di chiusura	Vetro Piano
Classe	A
Altezza	10
N. Corpi ill.	2
Angolo	0°

### Lampade

Tipo Lampada	SAP
N. lampade	2
Potenza (W)	100

### Conformità L.R. 17/09

**SI**

Palo con sbraccio multiplo - Stradale - SAP



### Commento:

Conforme ed efficiente.

## A140

### Rilievo

N. sostegni	58
N. apparecchi	116

### Sostegno

Tipo sostegno	Palo con sbraccio multiplo
Sbraccio	0,5

### Corpi illuminanti

Tipo Corpo ill.	Stradale
Tipo di chiusura	Vetro Piano
Classe	A
Altezza	11
N. Corpi ill.	2
Angolo	0°

### Lampade

Tipo Lampada	SAP
N. lampade	2
Potenza (W)	250

### Conformità L.R. 17/09

**SI**

Palo con sbraccio multiplo - Stradale - SAP



### Commento:

Conforme ed efficiente.

## A141

### Rilievo

N. sostegni	23
N. apparecchi	46

### Sostegno

Tipo sostegno	Palo con sbraccio multiplo
Sbraccio	0,5

### Corpi illuminanti

Tipo Corpo ill.	Stradale
Tipo di chiusura	Vetro Piano
Classe	A
Altezza	12
N. Corpi ill.	2
Angolo	0°

### Lampade

Tipo Lampada	SAP
N. lampade	2
Potenza (W)	150

### Conformità L.R. 17/09

**SI**

Palo con sbraccio multiplo - Stradale - SAP



### Commento:

Conforme ed efficiente.

## A142

### Rilievo

N. sostegni	2
N. apparecchi	4

### Sostegno

Tipo sostegno	Palo con sbraccio multiplo
Sbraccio	0,5

### Corpi illuminanti

Tipo Corpo ill.	Stradale
Tipo di chiusura	Vetro Piano
Classe	A
Altezza	12
N. Corpi ill.	2
Angolo	0°

### Lampade

Tipo Lampada	SAP
N. lampade	2
Potenza (W)	250

### Conformità L.R. 17/09

**SI**

Palo con sbraccio multiplo - Stradale - SAP



### Commento:

Conforme ed efficiente.



## A143

### Rilievo

N. sostegni	1
N. apparecchi	2

### Sostegno

Tipo sostegno	Palo con sbraccio multiplo
Sbraccio	0,5

### Corpi illuminanti

Tipo Corpo ill.	Stradale
Tipo di chiusura	Vetro Piano
Classe	A
Altezza	12
N. Corpi ill.	2
Angolo	0°

### Lampade

Tipo Lampada	SAP
N. lampade	2
Potenza (W)	250

### Conformità L.R. 17/09

**SI**

Palo con sbraccio multiplo - Stradale - SAP



### Commento:

Conforme ed efficiente.

## A144

### Rilievo

N. sostegni	2
N. apparecchi	4

### Sostegno

Tipo sostegno	Palo con sbraccio multiplo
Sbraccio	0,5

### Corpi illuminanti

Tipo Corpo ill.	Stradale
Tipo di chiusura	Vetro Piano
Classe	A
Altezza	7
N. Corpi ill.	2
Angolo	0°

### Lampade

Tipo Lampada	SAP
N. lampade	2
Potenza (W)	100

### Conformità L.R. 17/09

**SI**

Palo con sbraccio multiplo - Stradale - SAP



### Commento:

Conforme ed efficiente.

## A145

### Rilievo

N. sostegni	1
N. apparecchi	2

### Sostegno

Tipo sostegno	Palo con sbraccio multiplo
Sbraccio	0,5

### Corpi illuminanti

Tipo Corpo ill.	Stradale
Tipo di chiusura	Vetro Piano
Classe	A
Altezza	8
N. Corpi ill.	2
Angolo	0°

### Lampade

Tipo Lampada	SAP
N. lampade	2
Potenza (W)	100

### Conformità L.R. 17/09

**SI**

Palo con sbraccio multiplo - Stradale - SAP



### Commento:

Conforme ed efficiente.

## A146

### Rilievo

N. sostegni	3
N. apparecchi	6

### Sostegno

Tipo sostegno	Palo con sbraccio multiplo
Sbraccio	0,5

### Corpi illuminanti

Tipo Corpo ill.	Stradale
Tipo di chiusura	Vetro Piano
Classe	A
Altezza	9
N. Corpi ill.	2
Angolo	0°

### Lampade

Tipo Lampada	SAP
N. lampade	2
Potenza (W)	100

### Conformità L.R. 17/09

**SI**

Palo con sbraccio multiplo - Stradale - SAP



### Commento:

Conforme ed efficiente.

## A147

### Rilievo

N. sostegni	4
N. apparecchi	8

### Sostegno

Tipo sostegno	Palo con sbraccio multiplo
Sbraccio	0,5

### Corpi illuminanti

Tipo Corpo ill.	Stradale
Tipo di chiusura	Vetro Piano
Classe	A
Altezza	9
N. Corpi ill.	2
Angolo	0°

### Lampade

Tipo Lampada	SAP
N. lampade	2
Potenza (W)	150

### Conformità L.R. 17/09

**SI**

Palo con sbraccio multiplo - Stradale - SAP



### Commento:

Conforme ed efficiente.

## A148

### Rilievo

N. sostegni	1
N. apparecchi	2

### Sostegno

Tipo sostegno	Palo con sbraccio multiplo
Sbraccio	0,5

### Corpi illuminanti

Tipo Corpo ill.	Stradale
Tipo di chiusura	Vetro Piano
Classe	A
Altezza	11
N. Corpi ill.	2
Angolo	10°

### Lampade

Tipo Lampada	SAP
N. lampade	2
Potenza (W)	150

### Conformità L.R. 17/09

**NO**

Palo con sbraccio multiplo - Stradale - SAP



### Commento:

Non conforme per condizioni di posa. Correggere inclinazione.

## A149

### Rilievo

N. sostegni	2
N. apparecchi	4

### Sostegno

Tipo sostegno	Palo con sbraccio multiplo
Sbraccio	1,5

### Corpi illuminanti

Tipo Corpo ill.	Stradale
Tipo di chiusura	Vetro Piano
Classe	A
Altezza	9
N. Corpi ill.	2
Angolo	20°

### Lampade

Tipo Lampada	LED
N. lampade	2
Potenza (W)	67

### Conformità L.R. 17/09

**NO**

Palo con sbraccio multiplo - Stradale - LED



### Commento:

Non conforme per condizione di posa, lampada efficiente. Correggere inclinazione.

## A150

### Rilievo

N. sostegni	2
N. apparecchi	4

### Sostegno

Tipo sostegno	Palo con sbraccio multiplo
Sbraccio	1,5

### Corpi illuminanti

Tipo Corpo ill.	Stradale
Tipo di chiusura	Vetro Piano
Classe	A
Altezza	9
N. Corpi ill.	2
Angolo	0°

### Lampade

Tipo Lampada	SAP
N. lampade	2
Potenza (W)	150

### Conformità L.R. 17/09

**SI**

Palo con sbraccio multiplo - Stradale - SAP



### Commento:

Conforme ed efficiente.

## A151

### Rilievo

N. sostegni	1
N. apparecchi	2

### Sostegno

Tipo sostegno	Palo con sbraccio multiplo
Sbraccio	1

### Corpi illuminanti

Tipo Corpo ill.	Stradale
Tipo di chiusura	Vetro Piano
Classe	A
Altezza	11
N. Corpi ill.	2
Angolo	0°

### Lampade

Tipo Lampada	LED
N. lampade	2
Potenza (W)	60

### Conformità L.R. 17/09

**SI**

Palo con sbraccio multiplo - Stradale - LED



### Commento:

Conforme ed efficiente.

## A152

### Rilievo

N. sostegni	33
N. apparecchi	66

### Sostegno

Tipo sostegno	Palo con sbraccio multiplo
Sbraccio	1

### Corpi illuminanti

Tipo Corpo ill.	Stradale
Tipo di chiusura	Vetro Piano
Classe	A
Altezza	8
N. Corpi ill.	2
Angolo	0°

### Lampade

Tipo Lampada	LED
N. lampade	2
Potenza (W)	73

### Conformità L.R. 17/09

**SI**

Palo con sbraccio multiplo - Stradale - LED



### Commento:

Conforme ed efficiente.

## A153

### Rilievo

N. sostegni	3
N. apparecchi	6

### Sostegno

Tipo sostegno	Palo con sbraccio multiplo
Sbraccio	1

### Corpi illuminanti

Tipo Corpo ill.	Stradale
Tipo di chiusura	Vetro Piano
Classe	A
Altezza	8
N. Corpi ill.	2
Angolo	0°

### Lampade

Tipo Lampada	LED
N. lampade	2
Potenza (W)	60

### Conformità L.R. 17/09

**SI**

Palo con sbraccio multiplo - Stradale - LED



### Commento:

Conforme ed efficiente.

## A154

### Rilievo

N. sostegni	1
N. apparecchi	2

### Sostegno

Tipo sostegno	Palo con sbraccio multiplo
Sbraccio	1

### Corpi illuminanti

Tipo Corpo ill.	Stradale
Tipo di chiusura	Vetro Piano
Classe	A
Altezza	8
N. Corpi ill.	2
Angolo	0°

### Lampade

Tipo Lampada	SAP
N. lampade	2
Potenza (W)	100

### Conformità L.R. 17/09

**SI**

Palo con sbraccio multiplo - Stradale - SAP



### Commento:

Conforme ed efficiente.

## A155

### Rilievo

N. sostegni	17
N. apparecchi	34

### Sostegno

Tipo sostegno	Palo con sbraccio multiplo
Sbraccio	1

### Corpi illuminanti

Tipo Corpo ill.	Stradale
Tipo di chiusura	Vetro Piano
Classe	A
Altezza	9
N. Corpi ill.	2
Angolo	0°

### Lampade

Tipo Lampada	LED
N. lampade	2
Potenza (W)	73

### Conformità L.R. 17/09

**SI**

Palo con sbraccio multiplo - Stradale - LED



### Commento:

Conforme ed efficiente.

## A156

### Rilievo

N. sostegni	2
N. apparecchi	4

### Sostegno

Tipo sostegno	Palo con sbraccio multiplo
Sbraccio	0,5

### Corpi illuminanti

Tipo Corpo ill.	Tecnico
Tipo di chiusura	Vetro Piano
Classe	A
Altezza	5
N. Corpi ill.	2
Angolo	0°

### Lampade

Tipo Lampada	JM
N. lampade	2
Potenza (W)	100

### Conformità L.R. 17/09

**SI**

Palo con sbraccio multiplo - Tecnico - JM



### Commento:

Conforme ed efficiente.

## A157

Rilievo	
N. sostegni	6
N. apparecchi	12

Sostegno	
Tipo sostegno	Palo con sbraccio multiplo
Sbraccio	0,5

Corpi illuminanti	
Tipo Corpo ill.	Tecnico
Tipo di chiusura	Vetro Piano
Classe	A
Altezza	5
N. Corpi ill.	2
Angolo	0°

Lampade	
Tipo Lampada	SAP
N. lampade	2
Potenza (W)	100

Conformità L.R. 17/09
<b>SI</b>

Palo con sbraccio multiplo - Tecnico - SAP



### Commento:

Conforme ed efficiente.

## A158

Rilievo	
N. sostegni	1
N. apparecchi	4

Sostegno	
Tipo sostegno	Palo con sbraccio multiplo
Sbraccio	0,5

Corpi illuminanti	
Tipo Corpo ill.	Stradale
Tipo di chiusura	Vetro Piano
Classe	A
Altezza	10
N. Corpi ill.	4
Angolo	0°

Lampade	
Tipo Lampada	SAP
N. lampade	4
Potenza (W)	100

Conformità L.R. 17/09
<b>SI</b>

Palo con sbraccio multiplo - Stradale - SAP



### Commento:

Conforme ed efficiente.



## A159

### Rilievo

N. sostegni	1
N. apparecchi	3

### Sostegno

Tipo sostegno	Palo con sbraccio multiplo
Sbraccio	0,5

### Corpi illuminanti

Tipo Corpo ill.	Stradale
Tipo di chiusura	Vetro Piano
Classe	A
Altezza	10
N. Corpi ill.	3
Angolo	0°

### Lampade

Tipo Lampada	SAP
N. lampade	3
Potenza (W)	250

### Conformità L.R. 17/09

**SI**

Palo con sbraccio multiplo - Stradale - SAP



### Commento:

Conforme ed efficiente.

## A160

### Rilievo

N. sostegni	1
N. apparecchi	3

### Sostegno

Tipo sostegno	Palo con sbraccio multiplo
Sbraccio	0,5

### Corpi illuminanti

Tipo Corpo ill.	Stradale
Tipo di chiusura	Vetro Piano
Classe	A
Altezza	11
N. Corpi ill.	3
Angolo	0°

### Lampade

Tipo Lampada	SAP
N. lampade	3
Potenza (W)	250

### Conformità L.R. 17/09

**SI**

Palo con sbraccio multiplo - Stradale - SAP



### Commento:

Conforme ed efficiente.

## A161

### Rilievo

N. sostegni	1
N. apparecchi	3

### Sostegno

Tipo sostegno	Palo con sbraccio multiplo
Sbraccio	0,5

### Corpi illuminanti

Tipo Corpo ill.	Stradale
Tipo di chiusura	Vetro Piano
Classe	A
Altezza	13
N. Corpi ill.	3
Angolo	0°

### Lampade

Tipo Lampada	SAP
N. lampade	3
Potenza (W)	400

### Conformità L.R. 17/09

**SI**

Palo con sbraccio multiplo - Stradale - SAP



### Commento:

Conforme ed efficiente.

## A162

### Rilievo

N. sostegni	15
N. apparecchi	15

### Sostegno

Tipo sostegno	Testa palo
Sbraccio	0

### Corpi illuminanti

Tipo Corpo ill.	Tecnico
Tipo di chiusura	Vetro Piano
Classe	A
Altezza	4,5
N. Corpi ill.	1
Angolo	0°

### Lampade

Tipo Lampada	LED
N. lampade	1
Potenza (W)	21

### Conformità L.R. 17/09

**SI**

Testa palo - Tecnico - LED



### Commento:

Conforme ed efficiente.

## A163

### Rilievo

N. sostegni	33
N. apparecchi	33

### Sostegno

Tipo sostegno	Palo dritto
Sbraccio	0

### Corpi illuminanti

Tipo Corpo ill.	Stradale
Tipo di chiusura	Vetro Piano
Classe	A
Altezza	9,5
N. Corpi ill.	1
Angolo	0°

### Lampade

Tipo Lampada	LED
N. lampade	1
Potenza (W)	54,5

### Conformità L.R. 17/09

**SI**

## Palo dritto - Stradale - LED



### Commento:

Conforme ed efficiente.

## A164

### Rilievo

N. sostegni	2
N. apparecchi	2

### Sostegno

Tipo sostegno	Palo con sbraccio singolo
Sbraccio	1

### Corpi illuminanti

Tipo Corpo ill.	Tecnico
Tipo di chiusura	Vetro Piano
Classe	A
Altezza	6
N. Corpi ill.	1
Angolo	0°

### Lampade

Tipo Lampada	JM
N. lampade	1
Potenza (W)	100

### Conformità L.R. 17/09

**SI**

## Palo con sbraccio singolo - Tecnico - JM



### Commento:

Conforme ed efficiente.

## A165

### Rilievo

N. sostegni	7
N. apparecchi	7

### Sostegno

Tipo sostegno	Palo con sbraccio singolo
Sbraccio	1

### Corpi illuminanti

Tipo Corpo ill.	Tecnico
Tipo di chiusura	Vetro Piano
Classe	A
Altezza	7
N. Corpi ill.	1
Angolo	0°

### Lampade

Tipo Lampada	JM
N. lampade	1
Potenza (W)	100

### Conformità L.R. 17/09

**SI**

Palo con sbraccio singolo - Tecnico - JM



### Commento:

Conforme ed efficiente.

## B001

### Rilievo

N. sostegni	1
N. apparecchi	1

### Sostegno

Tipo sostegno	Mensola a parete
Sbraccio	1

### Corpi illuminanti

Tipo Corpo ill.	Artistico
Tipo di chiusura	Coppa Prismatica
Classe	B
Altezza	3
N. Corpi ill.	1
Angolo	0°

### Lampade

Tipo Lampada	JM
N. lampade	1
Potenza (W)	70

### Conformità L.R. 17/09

**NO**

Mensola a parete - Artistico - JM



### Commento:

Non conforme. Dispersione di flusso luminoso oltre l'orizzonte a causa della presenza di vetro curvo o coppa prismatica.

## B002

### Rilievo

N. sostegni	4
N. apparecchi	4

### Sostegno

Tipo sostegno	Mensola a parete
Sbraccio	1

### Corpi illuminanti

Tipo Corpo ill.	Artistico
Tipo di chiusura	Coppa Prismatica
Classe	B
Altezza	4
N. Corpi ill.	1
Angolo	0°

### Lampade

Tipo Lampada	SAP
N. lampade	1
Potenza (W)	70

### Conformità L.R. 17/09

**NO**

## Mensola a parete - Artistico - SAP



### Commento:

Non conforme. Dispersione di flusso luminoso oltre l'orizzonte a causa della presenza di vetro curvo o coppa prismatica.

## B003

### Rilievo

N. sostegni	50
N. apparecchi	50

### Sostegno

Tipo sostegno	Mensola a parete
Sbraccio	1

### Corpi illuminanti

Tipo Corpo ill.	Artistico
Tipo di chiusura	Coppa Prismatica
Classe	B
Altezza	4
N. Corpi ill.	1
Angolo	0°

### Lampade

Tipo Lampada	JM
N. lampade	1
Potenza (W)	100

### Conformità L.R. 17/09

**NO**

## Mensola a parete - Artistico - JM



### Commento:

Non conforme. Dispersione di flusso luminoso oltre l'orizzonte a causa della presenza di vetro curvo o coppa prismatica.

## B004

Rilievo	
N. sostegni	24
N. apparecchi	24

Sostegno	
Tipo sostegno	Mensola a parete
Sbraccio	1

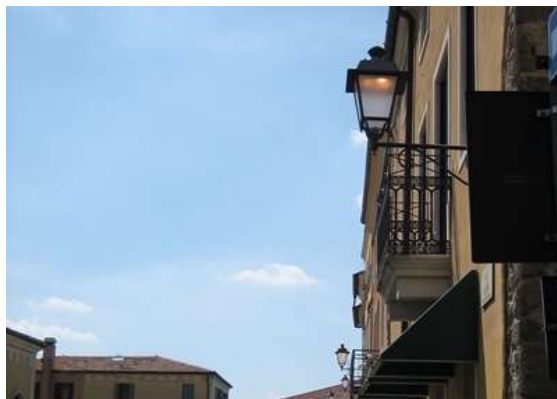
Corpi illuminanti	
Tipo Corpo ill.	Artistico
Tipo di chiusura	Coppa Prismatica
Classe	B
Altezza	5
N. Corpi ill.	1
Angolo	0°

Lampade	
Tipo Lampada	JM
N. lampade	1
Potenza (W)	100

Conformità L.R. 17/09

**NO**

Mensola a parete - Artistico - JM



### Commento:

Non conforme. Dispersione di flusso luminoso oltre l'orizzonte a causa della presenza di vetro curvo o coppa prismatica.

## B005

Rilievo	
N. sostegni	3
N. apparecchi	3

Sostegno	
Tipo sostegno	Mensola a parete
Sbraccio	1

Corpi illuminanti	
Tipo Corpo ill.	Artistico
Tipo di chiusura	Coppa Prismatica
Classe	B
Altezza	5
N. Corpi ill.	1
Angolo	0°

Lampade	
Tipo Lampada	JM
N. lampade	1
Potenza (W)	70

Conformità L.R. 17/09

**NO**

Mensola a parete - Artistico - JM



### Commento:

Non conforme. Dispersione di flusso luminoso oltre l'orizzonte a causa della presenza di vetro curvo o coppa prismatica.

## B006

### Rilievo

N. sostegni	13
N. apparecchi	13

### Sostegno

Tipo sostegno	Mensola a parete
Sbraccio	1

### Corpi illuminanti

Tipo Corpo ill.	Artistico
Tipo di chiusura	Coppa Prismatica
Classe	B
Altezza	5
N. Corpi ill.	1
Angolo	0°

### Lampade

Tipo Lampada	SAP
N. lampade	1
Potenza (W)	100

### Conformità L.R. 17/09

**NO**

## Mensola a parete - Artistico - SAP



### Commento:

Non conforme. Dispersione di flusso luminoso oltre l'orizzonte a causa della presenza di vetro curvo o coppa prismatica.

## B007

### Rilievo

N. sostegni	3
N. apparecchi	3

### Sostegno

Tipo sostegno	Mensola a parete
Sbraccio	1

### Corpi illuminanti

Tipo Corpo ill.	Artistico
Tipo di chiusura	Coppa Prismatica
Classe	B
Altezza	6,5
N. Corpi ill.	1
Angolo	0°

### Lampade

Tipo Lampada	JM
N. lampade	1
Potenza (W)	100

### Conformità L.R. 17/09

**NO**

## Mensola a parete - Artistico - JM



### Commento:

Non conforme. Dispersione di flusso luminoso oltre l'orizzonte a causa della presenza di vetro curvo o coppa prismatica.

## B008

### Rilievo

N. sostegni	1
N. apparecchi	1

### Sostegno

Tipo sostegno	Mensola a parete
Sbraccio	1,5

### Corpi illuminanti

Tipo Corpo ill.	Stradale
Tipo di chiusura	Coppa Prismatica
Classe	B
Altezza	7
N. Corpi ill.	1
Angolo	10°

### Lampade

Tipo Lampada	SAP
N. lampade	1
Potenza (W)	150

### Conformità L.R. 17/09

**NO**

## Mensola a parete - Stradale - SAP



### Commento:

Non conforme. Dispersione di flusso luminoso oltre l'orizzonte a causa della presenza di vetro curvo o coppa prismatica.

## B009

### Rilievo

N. sostegni	1
N. apparecchi	1

### Sostegno

Tipo sostegno	Mensola a parete
Sbraccio	1

### Corpi illuminanti

Tipo Corpo ill.	Tecnico
Tipo di chiusura	Vetro Curvo
Classe	B
Altezza	6
N. Corpi ill.	1
Angolo	0°

### Lampade

Tipo Lampada	JM
N. lampade	1
Potenza (W)	150

### Conformità L.R. 17/09

**NO**

## Mensola a parete - Tecnico - JM



### Commento:

Non conforme. Dispersione di flusso luminoso oltre l'orizzonte a causa della presenza di vetro curvo o coppa prismatica.



## B010

### Rilievo

N. sostegni	3
N. apparecchi	3

### Sostegno

Tipo sostegno	Palo curvo
Sbraccio	2

### Corpi illuminanti

Tipo Corpo ill.	Stradale
Tipo di chiusura	Coppa Prismatica
Classe	B
Altezza	8
N. Corpi ill.	1
Angolo	0°

### Lampade

Tipo Lampada	MBF
N. lampade	1
Potenza (W)	125

### Conformità L.R. 17/09

**NO**

## Palo curvo - Stradale - MBF



### Commento:

Non conforme. Dispersione di flusso luminoso oltre l'orizzonte a causa della presenza di vetro curvo o coppa prismatica. Lampada a bassa efficienza

## B011

### Rilievo

N. sostegni	1
N. apparecchi	1

### Sostegno

Tipo sostegno	Palo curvo
Sbraccio	2

### Corpi illuminanti

Tipo Corpo ill.	Stradale
Tipo di chiusura	Coppa Prismatica
Classe	B
Altezza	8
N. Corpi ill.	1
Angolo	0°

### Lampade

Tipo Lampada	SAP
N. lampade	1
Potenza (W)	100

### Conformità L.R. 17/09

**NO**

## Palo curvo - Stradale - SAP



### Commento:

Non conforme. Dispersione di flusso luminoso oltre l'orizzonte a causa della presenza di vetro curvo o coppa prismatica.

## B012

### Rilievo

N. sostegni	2
N. apparecchi	2

### Sostegno

Tipo sostegno	Palo curvo
Sbraccio	2

### Corpi illuminanti

Tipo Corpo ill.	Tecnico
Tipo di chiusura	Vetro Curvo
Classe	B
Altezza	8
N. Corpi ill.	1
Angolo	0°

### Lampade

Tipo Lampada	JM
N. lampade	1
Potenza (W)	100

### Conformità L.R. 17/09

**SI**

## Palo curvo - Tecnico - JM



### Commento:

Conforme ed efficiente.

## B013

### Rilievo

N. sostegni	15
N. apparecchi	15

### Sostegno

Tipo sostegno	Palo curvo
Sbraccio	2

### Corpi illuminanti

Tipo Corpo ill.	Tecnico
Tipo di chiusura	Vetro Curvo
Classe	B
Altezza	8
N. Corpi ill.	1
Angolo	0°

### Lampade

Tipo Lampada	JM
N. lampade	1
Potenza (W)	150

### Conformità L.R. 17/09

**SI**

## Palo curvo - Tecnico - JM



### Commento:

Conforme ed efficiente.

## B014

### Rilievo

N. sostegni	2
N. apparecchi	4

### Sostegno

Tipo sostegno	Palo con sbraccio multiplo
Sbraccio	2

### Corpi illuminanti

Tipo Corpo ill.	Stradale
Tipo di chiusura	Coppa Prismatica
Classe	B
Altezza	10
N. Corpi ill.	2
Angolo	20°

### Lampade

Tipo Lampada	SAP
N. lampade	2
Potenza (W)	150

### Conformità L.R. 17/09

**NO**

Palo con sbraccio multiplo - Stradale - SAP



### Commento:

Non conforme. Dispersione di flusso luminoso oltre l'orizzonte a causa della presenza di vetro curvo o coppa prismatica.

## B015

### Rilievo

N. sostegni	4
N. apparecchi	8

### Sostegno

Tipo sostegno	Palo con sbraccio multiplo
Sbraccio	1

### Corpi illuminanti

Tipo Corpo ill.	Tecnico
Tipo di chiusura	Vetro Curvo
Classe	B
Altezza	8
N. Corpi ill.	2
Angolo	0°

### Lampade

Tipo Lampada	JM
N. lampade	2
Potenza (W)	150

### Conformità L.R. 17/09

**SI**

Palo con sbraccio multiplo - Tecnico - JM



### Commento:

Conforme ed efficiente.

## B016

### Rilievo

N. sostegni	1
N. apparecchi	3

### Sostegno

Tipo sostegno	Palo con sbraccio multiplo
Sbraccio	2

### Corpi illuminanti

Tipo Corpo ill.	Tecnico
Tipo di chiusura	Vetro Curvo
Classe	B
Altezza	8
N. Corpi ill.	3
Angolo	0°

### Lampade

Tipo Lampada	JM
N. lampade	3
Potenza (W)	150

### Conformità L.R. 17/09

**SI**

Palo con sbraccio multiplo - Tecnico - JM



### Commento:

Conforme ed efficiente.

## B017

### Rilievo

N. sostegni	1
N. apparecchi	1

### Sostegno

Tipo sostegno	Palo dritto
Sbraccio	0

### Corpi illuminanti

Tipo Corpo ill.	Stradale
Tipo di chiusura	Coppa Prismatica
Classe	B
Altezza	8
N. Corpi ill.	1
Angolo	10°

### Lampade

Tipo Lampada	MBF
N. lampade	1
Potenza (W)	125

### Conformità L.R. 17/09

**NO**

Palo dritto - Stradale - MBF



### Commento:

Non conforme. Dispersione di flusso luminoso oltre l'orizzonte a causa della presenza di vetro curvo o coppa prismatica. Lampada a bassa efficienza

## B018

Rilievo	
N. sostegni	5
N. apparecchi	5

Sostegno	
Tipo sostegno	Palo dritto
Sbraccio	0

Corpi illuminanti	
Tipo Corpo ill.	Stradale
Tipo di chiusura	Coppa Prismatica
Classe	B
Altezza	10
N. Corpi ill.	1
Angolo	0°

Lampade	
Tipo Lampada	SAP
N. lampade	1
Potenza (W)	150

Conformità L.R. 17/09

**NO**

## Palo dritto - Stradale - SAP



### Commento:

Non conforme. Dispersione di flusso luminoso oltre l'orizzonte a causa della presenza di vetro curvo o coppa prismatica.

## B019

Rilievo	
N. sostegni	6
N. apparecchi	6

Sostegno	
Tipo sostegno	Palo dritto
Sbraccio	0

Corpi illuminanti	
Tipo Corpo ill.	Stradale
Tipo di chiusura	Coppa Prismatica
Classe	B
Altezza	10
N. Corpi ill.	1
Angolo	0°

Lampade	
Tipo Lampada	SAP
N. lampade	1
Potenza (W)	250

Conformità L.R. 17/09

**NO**

## Palo dritto - Stradale - SAP



### Commento:

Non conforme. Dispersione di flusso luminoso oltre l'orizzonte a causa della presenza di vetro curvo o coppa prismatica.

## B020

### Rilievo

N. sostegni	1
N. apparecchi	1

### Sostegno

Tipo sostegno	Palo dritto
Sbraccio	0

### Corpi illuminanti

Tipo Corpo ill.	Stradale
Tipo di chiusura	Coppa Prismatica
Classe	B
Altezza	11
N. Corpi ill.	1
Angolo	0°

### Lampade

Tipo Lampada	SAP
N. lampade	1
Potenza (W)	150

### Conformità L.R. 17/09

**NO**

## Palo dritto - Stradale - SAP



### Commento:

Non conforme. Dispersione di flusso luminoso oltre l'orizzonte a causa della presenza di vetro curvo o coppa prismatica.

## B021

### Rilievo

N. sostegni	1
N. apparecchi	1

### Sostegno

Tipo sostegno	Palo dritto
Sbraccio	0

### Corpi illuminanti

Tipo Corpo ill.	Stradale
Tipo di chiusura	Coppa Prismatica
Classe	B
Altezza	11
N. Corpi ill.	1
Angolo	0°

### Lampade

Tipo Lampada	SAP
N. lampade	1
Potenza (W)	250

### Conformità L.R. 17/09

**NO**

## Palo dritto - Stradale - SAP



### Commento:

Non conforme. Dispersione di flusso luminoso oltre l'orizzonte a causa della presenza di vetro curvo o coppa prismatica.

## B022

Rilievo	
N. sostegni	1
N. apparecchi	1

Sostegno	
Tipo sostegno	Palo dritto
Sbraccio	0

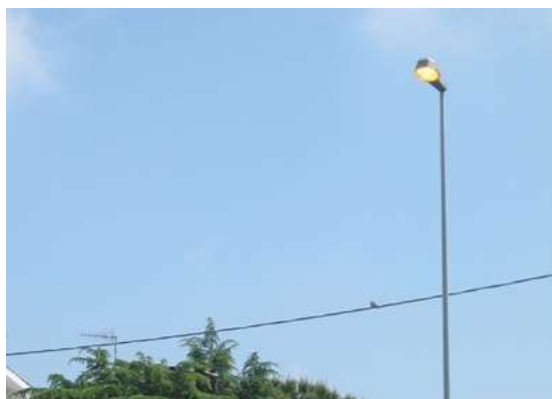
Corpi illuminanti	
Tipo Corpo ill.	Stradale
Tipo di chiusura	Coppa Prismatica
Classe	B
Altezza	11
N. Corpi ill.	1
Angolo	0°

Lampade	
Tipo Lampada	SAP
N. lampade	1
Potenza (W)	400

Conformità L.R. 17/09

**NO**

## Palo dritto - Stradale - SAP



### Commento:

Non conforme. Dispersione di flusso luminoso oltre l'orizzonte a causa della presenza di vetro curvo o coppa prismatica.

## B023

Rilievo	
N. sostegni	1
N. apparecchi	1

Sostegno	
Tipo sostegno	Palo dritto
Sbraccio	0

Corpi illuminanti	
Tipo Corpo ill.	Stradale
Tipo di chiusura	Coppa Prismatica
Classe	B
Altezza	12
N. Corpi ill.	1
Angolo	0°

Lampade	
Tipo Lampada	MBF
N. lampade	1
Potenza (W)	125

Conformità L.R. 17/09

**NO**

## Palo dritto - Stradale - MBF



### Commento:

Non conforme. Dispersione di flusso luminoso oltre l'orizzonte a causa della presenza di vetro curvo o coppa prismatica. Lampada a bassa efficienza

## B024

Rilievo	
N. sostegni	22
N. apparecchi	22

Sostegno	
Tipo sostegno	Palo dritto
Sbraccio	0

Corpi illuminanti	
Tipo Corpo ill.	Stradale
Tipo di chiusura	Coppa Prismatica
Classe	B
Altezza	12
N. Corpi ill.	1
Angolo	0°

Lampade	
Tipo Lampada	SAP
N. lampade	1
Potenza (W)	250

Conformità L.R. 17/09

**NO**

## Palo dritto - Stradale - SAP



### Commento:

Non conforme. Dispersione di flusso luminoso oltre l'orizzonte a causa della presenza di vetro curvo o coppa prismatica.

## B025

Rilievo	
N. sostegni	4
N. apparecchi	4

Sostegno	
Tipo sostegno	Palo dritto
Sbraccio	0

Corpi illuminanti	
Tipo Corpo ill.	Stradale
Tipo di chiusura	Coppa Prismatica
Classe	B
Altezza	6
N. Corpi ill.	1
Angolo	0°

Lampade	
Tipo Lampada	MBF
N. lampade	1
Potenza (W)	125

Conformità L.R. 17/09

**NO**

## Palo dritto - Stradale - MBF



### Commento:

Non conforme. Dispersione di flusso luminoso oltre l'orizzonte a causa della presenza di vetro curvo o coppa prismatica. Lampada a bassa efficienza



## B026

Rilievo	
N. sostegni	32
N. apparecchi	32

Sostegno	
Tipo sostegno	Palo dritto
Sbraccio	0

Corpi illuminanti	
Tipo Corpo ill.	Stradale
Tipo di chiusura	Coppa Prismatica
Classe	B
Altezza	7
N. Corpi ill.	1
Angolo	0°

Lampade	
Tipo Lampada	MBF
N. lampade	1
Potenza (W)	125

Conformità L.R. 17/09

**NO**

## Palo dritto - Stradale - MBF



### Commento:

Non conforme. Dispersione di flusso luminoso oltre l'orizzonte a causa della presenza di vetro curvo o coppa prismatica. Lampada a bassa efficienza

## B027

Rilievo	
N. sostegni	24
N. apparecchi	24

Sostegno	
Tipo sostegno	Palo dritto
Sbraccio	0

Corpi illuminanti	
Tipo Corpo ill.	Stradale
Tipo di chiusura	Coppa Prismatica
Classe	B
Altezza	7
N. Corpi ill.	1
Angolo	0°

Lampade	
Tipo Lampada	SAP
N. lampade	1
Potenza (W)	100

Conformità L.R. 17/09

**NO**

## Palo dritto - Stradale - SAP



### Commento:

Non conforme. Dispersione di flusso luminoso oltre l'orizzonte a causa della presenza di vetro curvo o coppa prismatica.

## B028

Rilievo	
N. sostegni	5
N. apparecchi	5

Sostegno	
Tipo sostegno	Palo dritto
Sbraccio	0

Corpi illuminanti	
Tipo Corpo ill.	Stradale
Tipo di chiusura	Coppa Prismatica
Classe	B
Altezza	7
N. Corpi ill.	1
Angolo	0°

Lampade	
Tipo Lampada	SAP
N. lampade	1
Potenza (W)	150

Conformità L.R. 17/09

**NO**

## Palo dritto - Stradale - SAP



### Commento:

Non conforme. Dispersione di flusso luminoso oltre l'orizzonte a causa della presenza di vetro curvo o coppa prismatica.

## B029

Rilievo	
N. sostegni	160
N. apparecchi	160

Sostegno	
Tipo sostegno	Palo dritto
Sbraccio	0

Corpi illuminanti	
Tipo Corpo ill.	Stradale
Tipo di chiusura	Coppa Prismatica
Classe	B
Altezza	8
N. Corpi ill.	1
Angolo	0°

Lampade	
Tipo Lampada	MBF
N. lampade	1
Potenza (W)	125

Conformità L.R. 17/09

**NO**

## Palo dritto - Stradale - MBF



### Commento:

Non conforme. Dispersione di flusso luminoso oltre l'orizzonte a causa della presenza di vetro curvo o coppa prismatica. Lampada a bassa efficienza

## B030

### Rilievo

N. sostegni	57
N. apparecchi	57

### Sostegno

Tipo sostegno	Palo dritto
Sbraccio	0

### Corpi illuminanti

Tipo Corpo ill.	Stradale
Tipo di chiusura	Coppa Prismatica
Classe	B
Altezza	8
N. Corpi ill.	1
Angolo	0°

### Lampade

Tipo Lampada	SAP
N. lampade	1
Potenza (W)	100

### Conformità L.R. 17/09

**NO**

## Palo dritto - Stradale - SAP



### Commento:

Non conforme. Dispersione di flusso luminoso oltre l'orizzonte a causa della presenza di vetro curvo o coppa prismatica.

## B031

### Rilievo

N. sostegni	15
N. apparecchi	15

### Sostegno

Tipo sostegno	Palo dritto
Sbraccio	0

### Corpi illuminanti

Tipo Corpo ill.	Stradale
Tipo di chiusura	Coppa Prismatica
Classe	B
Altezza	8
N. Corpi ill.	1
Angolo	0°

### Lampade

Tipo Lampada	SAP
N. lampade	1
Potenza (W)	150

### Conformità L.R. 17/09

**NO**

## Palo dritto - Stradale - SAP



### Commento:

Non conforme. Dispersione di flusso luminoso oltre l'orizzonte a causa della presenza di vetro curvo o coppa prismatica.

## B032

### Rilievo

N. sostegni	12
N. apparecchi	12

### Sostegno

Tipo sostegno	Palo dritto
Sbraccio	0

### Corpi illuminanti

Tipo Corpo ill.	Stradale
Tipo di chiusura	Coppa Prismatica
Classe	B
Altezza	9
N. Corpi ill.	1
Angolo	0°

### Lampade

Tipo Lampada	MBF
N. lampade	1
Potenza (W)	125

### Conformità L.R. 17/09

**NO**

## Palo dritto - Stradale - MBF



### Commento:

Non conforme. Dispersione di flusso luminoso oltre l'orizzonte a causa della presenza di vetro curvo o coppa prismatica. Lampada a bassa efficienza

## B033

### Rilievo

N. sostegni	5
N. apparecchi	5

### Sostegno

Tipo sostegno	Palo dritto
Sbraccio	0

### Corpi illuminanti

Tipo Corpo ill.	Stradale
Tipo di chiusura	Coppa Prismatica
Classe	B
Altezza	9
N. Corpi ill.	1
Angolo	0°

### Lampade

Tipo Lampada	SAP
N. lampade	1
Potenza (W)	150

### Conformità L.R. 17/09

**NO**

## Palo dritto - Stradale - SAP



### Commento:

Non conforme. Dispersione di flusso luminoso oltre l'orizzonte a causa della presenza di vetro curvo o coppa prismatica.

## B034

### Rilievo

N. sostegni	6
N. apparecchi	6

### Sostegno

Tipo sostegno	Palo dritto
Sbraccio	0

### Corpi illuminanti

Tipo Corpo ill.	Stradale
Tipo di chiusura	Coppa Prismatica
Classe	B
Altezza	9
N. Corpi ill.	1
Angolo	0°

### Lampade

Tipo Lampada	SAP
N. lampade	1
Potenza (W)	250

### Conformità L.R. 17/09

**NO**

## Palo dritto - Stradale - SAP



### Commento:

Non conforme. Dispersione di flusso luminoso oltre l'orizzonte a causa della presenza di vetro curvo o coppa prismatica.

## B035

### Rilievo

N. sostegni	7
N. apparecchi	7

### Sostegno

Tipo sostegno	Palo con sbraccio singolo
Sbraccio	1,5

### Corpi illuminanti

Tipo Corpo ill.	Stradale
Tipo di chiusura	Coppa Prismatica
Classe	B
Altezza	9
N. Corpi ill.	1
Angolo	0°

### Lampade

Tipo Lampada	SAP
N. lampade	1
Potenza (W)	150

### Conformità L.R. 17/09

**NO**

## Palo con sbraccio singolo - Stradale - SAP



### Commento:

Non conforme. Dispersione di flusso luminoso oltre l'orizzonte a causa della presenza di vetro curvo o coppa prismatica.

## B036

Rilievo	
N. sostegni	1
N. apparecchi	1

Sostegno	
Tipo sostegno	Palo dritto
Sbraccio	0

Corpi illuminanti	
Tipo Corpo ill.	Stradale
Tipo di chiusura	Vetro Curvo
Classe	B
Altezza	13
N. Corpi ill.	1
Angolo	0°

Lampade	
Tipo Lampada	MBF
N. lampade	1
Potenza (W)	400

Conformità L.R. 17/09

**NO**

## Palo dritto - Stradale - MBF



### Commento:

Non conforme. Dispersione di flusso luminoso oltre l'orizzonte a causa della presenza di vetro curvo o coppa prismatica. Lampada a bassa efficienza

## B037

Rilievo	
N. sostegni	6
N. apparecchi	6

Sostegno	
Tipo sostegno	Palo dritto
Sbraccio	0

Corpi illuminanti	
Tipo Corpo ill.	Stradale
Tipo di chiusura	Vetro Curvo
Classe	B
Altezza	13
N. Corpi ill.	1
Angolo	0°

Lampade	
Tipo Lampada	SAP
N. lampade	1
Potenza (W)	400

Conformità L.R. 17/09

**NO**

## Palo dritto - Stradale - SAP



### Commento:

Non conforme. Dispersione di flusso luminoso oltre l'orizzonte a causa della presenza di vetro curvo o coppa prismatica.

## B038

Rilievo	
N. sostegni	4
N. apparecchi	4

Sostegno	
Tipo sostegno	Palo dritto
Sbraccio	0

Corpi illuminanti	
Tipo Corpo ill.	Stradale
Tipo di chiusura	Coppa Prismatica
Classe	B
Altezza	7
N. Corpi ill.	1
Angolo	0°

Lampade	
Tipo Lampada	MBF
N. lampade	1
Potenza (W)	125

Conformità L.R. 17/09

**NO**

## Palo dritto - Stradale - MBF



### Commento:

Non conforme. Dispersione di flusso luminoso oltre l'orizzonte a causa della presenza di vetro curvo o coppa prismatica. Lampada a bassa efficienza

## B039

Rilievo	
N. sostegni	5
N. apparecchi	5

Sostegno	
Tipo sostegno	Palo dritto
Sbraccio	0

Corpi illuminanti	
Tipo Corpo ill.	Stradale
Tipo di chiusura	Vetro Curvo
Classe	B
Altezza	8
N. Corpi ill.	1
Angolo	0°

Lampade	
Tipo Lampada	MBF
N. lampade	1
Potenza (W)	125

Conformità L.R. 17/09

**NO**

## Palo dritto - Stradale - MBF



### Commento:

Non conforme. Dispersione di flusso luminoso oltre l'orizzonte a causa della presenza di vetro curvo o coppa prismatica. Lampada a bassa efficienza

## B040

### Rilievo

N. sostegni	25
N. apparecchi	25

### Sostegno

Tipo sostegno	Palo dritto
Sbraccio	0

### Corpi illuminanti

Tipo Corpo ill.	Stradale
Tipo di chiusura	Vetro Curvo
Classe	B
Altezza	8
N. Corpi ill.	1
Angolo	0°

### Lampade

Tipo Lampada	SAP
N. lampade	1
Potenza (W)	100

### Conformità L.R. 17/09

**NO**

## Palo dritto - Stradale - SAP



### Commento:

Non conforme. Dispersione di flusso luminoso oltre l'orizzonte a causa della presenza di vetro curvo o coppa prismatica.

## B041

### Rilievo

N. sostegni	2
N. apparecchi	2

### Sostegno

Tipo sostegno	Palo dritto
Sbraccio	0

### Corpi illuminanti

Tipo Corpo ill.	Tecnico
Tipo di chiusura	Vetro Curvo
Classe	B
Altezza	8
N. Corpi ill.	1
Angolo	0°

### Lampade

Tipo Lampada	JM
N. lampade	1
Potenza (W)	100

### Conformità L.R. 17/09

**NO**

## Palo dritto - Tecnico - JM



### Commento:

Non conforme. Dispersione di flusso luminoso oltre l'orizzonte a causa della presenza di vetro curvo o coppa prismatica.



## B042

### Rilievo

N. sostegni	1
N. apparecchi	2

### Sostegno

Tipo sostegno	Palo con sbraccio multiplo
Sbraccio	0

### Corpi illuminanti

Tipo Corpo ill.	Stradale
Tipo di chiusura	Coppa Prismatica
Classe	B
Altezza	12
N. Corpi ill.	2
Angolo	0°

### Lampade

Tipo Lampada	SAP
N. lampade	2
Potenza (W)	250

### Conformità L.R. 17/09

**NO**

Palo con sbraccio multiplo - Stradale - SAP



### Commento:

Non conforme. Dispersione di flusso luminoso oltre l'orizzonte a causa della presenza di vetro curvo o coppa prismatica.

## B043

### Rilievo

N. sostegni	1
N. apparecchi	2

### Sostegno

Tipo sostegno	Palo con sbraccio multiplo
Sbraccio	0

### Corpi illuminanti

Tipo Corpo ill.	Stradale
Tipo di chiusura	Vetro Curvo
Classe	B
Altezza	12
N. Corpi ill.	2
Angolo	0°

### Lampade

Tipo Lampada	MBF
N. lampade	2
Potenza (W)	400

### Conformità L.R. 17/09

**NO**

Palo con sbraccio multiplo - Stradale - MBF



### Commento:

Non conforme. Dispersione di flusso luminoso oltre l'orizzonte a causa della presenza di vetro curvo o coppa prismatica. Lampada a bassa efficienza

## B044

### Rilievo

N. sostegni	1
N. apparecchi	2

### Sostegno

Tipo sostegno	Palo con sbraccio multiplo
Sbraccio	0

### Corpi illuminanti

Tipo Corpo ill.	Stradale
Tipo di chiusura	Vetro Curvo
Classe	B
Altezza	13
N. Corpi ill.	2
Angolo	0°

### Lampade

Tipo Lampada	SAP
N. lampade	2
Potenza (W)	400

### Conformità L.R. 17/09

**NO**

Palo con sbraccio multiplo - Stradale - SAP



### Commento:

Non conforme. Dispersione di flusso luminoso oltre l'orizzonte a causa della presenza di vetro curvo o coppa prismatica.

## B045

### Rilievo

N. sostegni	12
N. apparecchi	12

### Sostegno

Tipo sostegno	Palo con sbraccio singolo
Sbraccio	1

### Corpi illuminanti

Tipo Corpo ill.	Artistico
Tipo di chiusura	Coppa Prismatica
Classe	B
Altezza	7
N. Corpi ill.	1
Angolo	0°

### Lampade

Tipo Lampada	SAP
N. lampade	1
Potenza (W)	100

### Conformità L.R. 17/09

**NO**

Palo con sbraccio singolo - Artistico - SAP



### Commento:

Non conforme. Dispersione di flusso luminoso oltre l'orizzonte a causa della presenza di vetro curvo o coppa prismatica.

## B046

Rilievo	
N. sostegni	3
N. apparecchi	3

Sostegno	
Tipo sostegno	Palo con sbraccio singolo
Sbraccio	1

Corpi illuminanti	
Tipo Corpo ill.	Tecnico
Tipo di chiusura	Vetro Curvo
Classe	B
Altezza	8
N. Corpi ill.	1
Angolo	0°

Lampade	
Tipo Lampada	JM
N. lampade	1
Potenza (W)	100

Conformità L.R. 17/09	
<b>SI</b>	

Palo con sbraccio singolo - Tecnico - JM



### Commento:

Conforme ed efficiente.

## B047

Rilievo	
N. sostegni	26
N. apparecchi	26

Sostegno	
Tipo sostegno	Palo con sbraccio singolo
Sbraccio	1

Corpi illuminanti	
Tipo Corpo ill.	Tecnico
Tipo di chiusura	Vetro Curvo
Classe	B
Altezza	8
N. Corpi ill.	1
Angolo	0°

Lampade	
Tipo Lampada	JM
N. lampade	1
Potenza (W)	150

Conformità L.R. 17/09	
<b>SI</b>	

Palo con sbraccio singolo - Tecnico - JM



### Commento:

Conforme ed efficiente.

## B048

### Rilievo

N. sostegni	5
N. apparecchi	5

### Sostegno

Tipo sostegno	Palo con sbraccio singolo
Sbraccio	1

### Corpi illuminanti

Tipo Corpo ill.	Stradale
Tipo di chiusura	Coppa Prismatica
Classe	B
Altezza	10
N. Corpi ill.	1
Angolo	0°

### Lampade

Tipo Lampada	SAP
N. lampade	1
Potenza (W)	150

### Conformità L.R. 17/09

**NO**

Palo con sbraccio singolo - Stradale - SAP



### Commento:

Non conforme. Dispersione di flusso luminoso oltre l'orizzonte a causa della presenza di vetro curvo o coppa prismatica.

## B049

### Rilievo

N. sostegni	4
N. apparecchi	4

### Sostegno

Tipo sostegno	Palo con sbraccio singolo
Sbraccio	1

### Corpi illuminanti

Tipo Corpo ill.	Stradale
Tipo di chiusura	Coppa Prismatica
Classe	B
Altezza	8
N. Corpi ill.	1
Angolo	0°

### Lampade

Tipo Lampada	SAP
N. lampade	1
Potenza (W)	100

### Conformità L.R. 17/09

**NO**

Palo con sbraccio singolo - Stradale - SAP



### Commento:

Non conforme. Dispersione di flusso luminoso oltre l'orizzonte a causa della presenza di vetro curvo o coppa prismatica.

## B050

### Rilievo

N. sostegni	12
N. apparecchi	12

### Sostegno

Tipo sostegno	Palo con sbraccio singolo
Sbraccio	0,5

### Corpi illuminanti

Tipo Corpo ill.	Tecnico
Tipo di chiusura	Vetro Curvo
Classe	B
Altezza	6
N. Corpi ill.	1
Angolo	0°

### Lampade

Tipo Lampada	JM
N. lampade	1
Potenza (W)	100

### Conformità L.R. 17/09

**SI**

Palo con sbraccio singolo - Tecnico - JM



### Commento:

Conforme ed efficiente.

## B051

### Rilievo

N. sostegni	4
N. apparecchi	4

### Sostegno

Tipo sostegno	Palo con sbraccio singolo
Sbraccio	1

### Corpi illuminanti

Tipo Corpo ill.	Tecnico
Tipo di chiusura	Vetro Curvo
Classe	B
Altezza	6
N. Corpi ill.	1
Angolo	0°

### Lampade

Tipo Lampada	JM
N. lampade	1
Potenza (W)	150

### Conformità L.R. 17/09

**NO**

Palo con sbraccio singolo - Tecnico - JM



### Commento:

Non conforme. Dispersione di flusso luminoso oltre l'orizzonte a causa della presenza di vetro curvo o coppa prismatica.

## B052

### Rilievo

N. sostegni	39
N. apparecchi	39

### Sostegno

Tipo sostegno	Palo con sbraccio singolo
Sbraccio	1

### Corpi illuminanti

Tipo Corpo ill.	Tecnico
Tipo di chiusura	Vetro Curvo
Classe	B
Altezza	7
N. Corpi ill.	1
Angolo	0°

### Lampade

Tipo Lampada	JM
N. lampade	1
Potenza (W)	150

### Conformità L.R. 17/09

**SI**

Palo con sbraccio singolo - Tecnico - JM



### Commento:

Conforme ed efficiente.

## B053

### Rilievo

N. sostegni	17
N. apparecchi	17

### Sostegno

Tipo sostegno	Palo con sbraccio singolo
Sbraccio	1

### Corpi illuminanti

Tipo Corpo ill.	Tecnico
Tipo di chiusura	Vetro Curvo
Classe	B
Altezza	8
N. Corpi ill.	1
Angolo	0°

### Lampade

Tipo Lampada	JM
N. lampade	1
Potenza (W)	150

### Conformità L.R. 17/09

**SI**

Palo con sbraccio singolo - Tecnico - JM



### Commento:

Conforme ed efficiente.

## B054

Rilievo	
N. sostegni	10
N. apparecchi	20

Sostegno	
Tipo sostegno	Palo con sbraccio multiplo
Sbraccio	1

Corpi illuminanti	
Tipo Corpo ill.	Artistico
Tipo di chiusura	Coppa Prismatica
Classe	B
Altezza	5
N. Corpi ill.	2
Angolo	0°

Lampade	
Tipo Lampada	JM
N. lampade	2
Potenza (W)	100

Conformità L.R. 17/09

**NO**

Palo con sbraccio multiplo - Artistico - JM



### Commento:

Non conforme. Dispersione di flusso luminoso oltre l'orizzonte a causa della presenza di vetro curvo o coppa prismatica.

## B055

Rilievo	
N. sostegni	3
N. apparecchi	6

Sostegno	
Tipo sostegno	Palo con sbraccio multiplo
Sbraccio	1

Corpi illuminanti	
Tipo Corpo ill.	Artistico
Tipo di chiusura	Coppa Prismatica
Classe	B
Altezza	7
N. Corpi ill.	2
Angolo	0°

Lampade	
Tipo Lampada	SAP
N. lampade	2
Potenza (W)	100

Conformità L.R. 17/09

**NO**

Palo con sbraccio multiplo - Artistico - SAP



### Commento:

Non conforme. Dispersione di flusso luminoso oltre l'orizzonte a causa della presenza di vetro curvo o coppa prismatica.

## B056

### Rilievo

N. sostegni	18
N. apparecchi	18

### Sostegno

Tipo sostegno	Testa palo
Sbraccio	0

### Corpi illuminanti

Tipo Corpo ill.	Artistico
Tipo di chiusura	Coppa Prismatica
Classe	B
Altezza	4
N. Corpi ill.	1
Angolo	0°

### Lampade

Tipo Lampada	SAP
N. lampade	1
Potenza (W)	100

### Conformità L.R. 17/09

**NO**

## Testa palo - Artistico - SAP



### Commento:

Non conforme. Dispersione di flusso luminoso oltre l'orizzonte a causa della presenza di vetro curvo o coppa prismatica.

## B057

### Rilievo

N. sostegni	1
N. apparecchi	2

### Sostegno

Tipo sostegno	Palo con sbraccio multiplo
Sbraccio	0,5

### Corpi illuminanti

Tipo Corpo ill.	Stradale
Tipo di chiusura	Coppa Prismatica
Classe	B
Altezza	10
N. Corpi ill.	2
Angolo	0°

### Lampade

Tipo Lampada	MBF
N. lampade	2
Potenza (W)	125

### Conformità L.R. 17/09

**NO**

## Palo con sbraccio multiplo - Stradale - MBF



### Commento:

Non conforme. Dispersione di flusso luminoso oltre l'orizzonte a causa della presenza di vetro curvo o coppa prismatica. Lampada a bassa efficienza



## B058

### Rilievo

N. sostegni	1
N. apparecchi	2

### Sostegno

Tipo sostegno	Palo con sbraccio multiplo
Sbraccio	0,5

### Corpi illuminanti

Tipo Corpo ill.	Stradale
Tipo di chiusura	Coppa Prismatica
Classe	B
Altezza	10
N. Corpi ill.	2
Angolo	0°

### Lampade

Tipo Lampada	SAP
N. lampade	2
Potenza (W)	150

### Conformità L.R. 17/09

**NO**

Palo con sbraccio multiplo - Stradale - SAP



### Commento:

Non conforme. Dispersione di flusso luminoso oltre l'orizzonte a causa della presenza di vetro curvo o coppa prismatica.

## B059

### Rilievo

N. sostegni	1
N. apparecchi	2

### Sostegno

Tipo sostegno	Palo con sbraccio multiplo
Sbraccio	0,5

### Corpi illuminanti

Tipo Corpo ill.	Stradale
Tipo di chiusura	Coppa Prismatica
Classe	B
Altezza	10
N. Corpi ill.	2
Angolo	0°

### Lampade

Tipo Lampada	SAP
N. lampade	2
Potenza (W)	250

### Conformità L.R. 17/09

**NO**

Palo con sbraccio multiplo - Stradale - SAP



### Commento:

Non conforme. Dispersione di flusso luminoso oltre l'orizzonte a causa della presenza di vetro curvo o coppa prismatica.

## B060

### Rilievo

N. sostegni	1
N. apparecchi	2

### Sostegno

Tipo sostegno	Palo con sbraccio multiplo
Sbraccio	0,5

### Corpi illuminanti

Tipo Corpo ill.	Stradale
Tipo di chiusura	Coppa Prismatica
Classe	B
Altezza	12
N. Corpi ill.	2
Angolo	0°

### Lampade

Tipo Lampada	SAP
N. lampade	2
Potenza (W)	250

### Conformità L.R. 17/09

**NO**

Palo con sbraccio multiplo - Stradale - SAP



### Commento:

Non conforme. Dispersione di flusso luminoso oltre l'orizzonte a causa della presenza di vetro curvo o coppa prismatica.

## B061

### Rilievo

N. sostegni	4
N. apparecchi	8

### Sostegno

Tipo sostegno	Palo con sbraccio multiplo
Sbraccio	0,5

### Corpi illuminanti

Tipo Corpo ill.	Stradale
Tipo di chiusura	Coppa Prismatica
Classe	B
Altezza	8
N. Corpi ill.	2
Angolo	0°

### Lampade

Tipo Lampada	MBF
N. lampade	2
Potenza (W)	125

### Conformità L.R. 17/09

**NO**

Palo con sbraccio multiplo - Stradale - MBF



### Commento:

Non conforme. Dispersione di flusso luminoso oltre l'orizzonte a causa della presenza di vetro curvo o coppa prismatica. Lampada a bassa efficienza

## B062

### Rilievo

N. sostegni	3
N. apparecchi	6

### Sostegno

Tipo sostegno	Palo con sbraccio multiplo
Sbraccio	0,5

### Corpi illuminanti

Tipo Corpo ill.	Stradale
Tipo di chiusura	Coppa Prismatica
Classe	B
Altezza	9
N. Corpi ill.	2
Angolo	0°

### Lampade

Tipo Lampada	MBF
N. lampade	2
Potenza (W)	125

### Conformità L.R. 17/09

**NO**

Palo con sbraccio multiplo - Stradale - MBF



### Commento:

Non conforme. Dispersione di flusso luminoso oltre l'orizzonte a causa della presenza di vetro curvo o coppa prismatica. Lampada a bassa efficienza

## B063

### Rilievo

N. sostegni	1
N. apparecchi	2

### Sostegno

Tipo sostegno	Palo con sbraccio multiplo
Sbraccio	0,5

### Corpi illuminanti

Tipo Corpo ill.	Stradale
Tipo di chiusura	Coppa Prismatica
Classe	B
Altezza	9
N. Corpi ill.	2
Angolo	0°

### Lampade

Tipo Lampada	MBF
N. lampade	2
Potenza (W)	250

### Conformità L.R. 17/09

**NO**

Palo con sbraccio multiplo - Stradale - MBF



### Commento:

Non conforme. Dispersione di flusso luminoso oltre l'orizzonte a causa della presenza di vetro curvo o coppa prismatica. Lampada a bassa efficienza

## B064

### Rilievo

N. sostegni	1
N. apparecchi	2

### Sostegno

Tipo sostegno	Palo con sbraccio multiplo
Sbraccio	0,5

### Corpi illuminanti

Tipo Corpo ill.	Stradale
Tipo di chiusura	Coppa Prismatica
Classe	B
Altezza	9
N. Corpi ill.	2
Angolo	0°

### Lampade

Tipo Lampada	SAP
N. lampade	2
Potenza (W)	250

### Conformità L.R. 17/09

**NO**

Palo con sbraccio multiplo - Stradale - SAP



### Commento:

Non conforme. Dispersione di flusso luminoso oltre l'orizzonte a causa della presenza di vetro curvo o coppa prismatica.

## B065

### Rilievo

N. sostegni	1
N. apparecchi	2

### Sostegno

Tipo sostegno	Palo con sbraccio multiplo
Sbraccio	1,5

### Corpi illuminanti

Tipo Corpo ill.	Stradale
Tipo di chiusura	Coppa Prismatica
Classe	B
Altezza	10
N. Corpi ill.	2
Angolo	0°

### Lampade

Tipo Lampada	SAP
N. lampade	2
Potenza (W)	150

### Conformità L.R. 17/09

**NO**

Palo con sbraccio multiplo - Stradale - SAP



### Commento:

Non conforme. Dispersione di flusso luminoso oltre l'orizzonte a causa della presenza di vetro curvo o coppa prismatica.

## B066

### Rilievo

N. sostegni	1
N. apparecchi	2

### Sostegno

Tipo sostegno	Palo con sbraccio multiplo
Sbraccio	0,2

### Corpi illuminanti

Tipo Corpo ill.	Stradale
Tipo di chiusura	Vetro Curvo
Classe	B
Altezza	8
N. Corpi ill.	2
Angolo	0°

### Lampade

Tipo Lampada	SAP
N. lampade	2
Potenza (W)	100

### Conformità L.R. 17/09

**NO**

Palo con sbraccio multiplo - Stradale - SAP



### Commento:

Non conforme. Dispersione di flusso luminoso oltre l'orizzonte a causa della presenza di vetro curvo o coppa prismatica.

## B067

### Rilievo

N. sostegni	5
N. apparecchi	10

### Sostegno

Tipo sostegno	Palo con sbraccio multiplo
Sbraccio	1

### Corpi illuminanti

Tipo Corpo ill.	Tecnico
Tipo di chiusura	Vetro Curvo
Classe	B
Altezza	6
N. Corpi ill.	2
Angolo	0°

### Lampade

Tipo Lampada	JM
N. lampade	2
Potenza (W)	150

### Conformità L.R. 17/09

**NO**

Palo con sbraccio multiplo - Tecnico - JM



### Commento:

Non conforme. Dispersione di flusso luminoso oltre l'orizzonte a causa della presenza di vetro curvo o coppa prismatica.

## B068

### Rilievo

N. sostegni	1
N. apparecchi	3

### Sostegno

Tipo sostegno	Palo con sbraccio multiplo
Sbraccio	0,5

### Corpi illuminanti

Tipo Corpo ill.	Stradale
Tipo di chiusura	Vetro Piano
Classe	A
Altezza	8
N. Corpi ill.	3
Angolo	0°

### Lampade

Tipo Lampada	SAP
N. lampade	3
Potenza (W)	100

### Conformità L.R. 17/09

**SI**

Palo con sbraccio multiplo - Stradale - SAP



### Commento:

Non conforme. Dispersione di flusso luminoso oltre l'orizzonte a causa della presenza di vetro curvo o coppa prismatica.

## B069

### Rilievo

N. sostegni	1
N. apparecchi	3

### Sostegno

Tipo sostegno	Palo con sbraccio multiplo
Sbraccio	0,5

### Corpi illuminanti

Tipo Corpo ill.	Artistico
Tipo di chiusura	Coppa Prismatica
Classe	B
Altezza	3
N. Corpi ill.	3
Angolo	0°

### Lampade

Tipo Lampada	JM
N. lampade	3
Potenza (W)	100

### Conformità L.R. 17/09

**NO**

Palo con sbraccio multiplo - Artistico - JM



### Commento:

Non conforme. Dispersione di flusso luminoso oltre l'orizzonte a causa della presenza di vetro curvo o coppa prismatica.

## B070

Rilievo	
N. sostegni	2
N. apparecchi	6

Sostegno	
Tipo sostegno	Palo con sbraccio multiplo
Sbraccio	0,5

Corpi illuminanti	
Tipo Corpo ill.	Artistico
Tipo di chiusura	Coppa Prismatica
Classe	B
Altezza	5
N. Corpi ill.	3
Angolo	0°

Lampade	
Tipo Lampada	JM
N. lampade	3
Potenza (W)	100

Conformità L.R. 17/09

**NO**

Palo con sbraccio multiplo - Artistico - JM



### Commento:

Non conforme. Dispersione di flusso luminoso oltre l'orizzonte a causa della presenza di vetro curvo o coppa prismatica.

## B071

Rilievo	
N. sostegni	1
N. apparecchi	3

Sostegno	
Tipo sostegno	Palo con sbraccio multiplo
Sbraccio	1

Corpi illuminanti	
Tipo Corpo ill.	Artistico
Tipo di chiusura	Vetro Curvo
Classe	B
Altezza	8
N. Corpi ill.	3
Angolo	0°

Lampade	
Tipo Lampada	JM
N. lampade	3
Potenza (W)	150

Conformità L.R. 17/09

**SI**

Palo con sbraccio multiplo - Artistico - JM



### Commento:

Conforme ed efficiente.

## B072

Rilievo	
N. sostegni	1
N. apparecchi	3

Sostegno	
Tipo sostegno	Palo con sbraccio multiplo
Sbraccio	0,5

Corpi illuminanti	
Tipo Corpo ill.	Stradale
Tipo di chiusura	Coppa Prismatica
Classe	B
Altezza	12
N. Corpi ill.	3
Angolo	0°

Lampade	
Tipo Lampada	SAP
N. lampade	3
Potenza (W)	250

Conformità L.R. 17/09

**NO**

Palo con sbraccio multiplo - Stradale - SAP



### Commento:

Non conforme. Dispersione di flusso luminoso oltre l'orizzonte a causa della presenza di vetro curvo o coppa prismatica.

## B073

Rilievo	
N. sostegni	15
N. apparecchi	15

Sostegno	
Tipo sostegno	Testa palo
Sbraccio	0

Corpi illuminanti	
Tipo Corpo ill.	Artistico
Tipo di chiusura	Coppa Prismatica
Classe	B
Altezza	3
N. Corpi ill.	1
Angolo	0°

Lampade	
Tipo Lampada	JM
N. lampade	1
Potenza (W)	100

Conformità L.R. 17/09

**NO**

Testa palo - Artistico - JM



### Commento:

Non conforme. Dispersione di flusso luminoso oltre l'orizzonte a causa della presenza di vetro curvo o coppa prismatica.



## B074

### Rilievo

N. sostegni	10
N. apparecchi	10

### Sostegno

Tipo sostegno	Testa palo
Sbraccio	0

### Corpi illuminanti

Tipo Corpo ill.	Artistico
Tipo di chiusura	Coppa Prismatica
Classe	B
Altezza	3
N. Corpi ill.	1
Angolo	0°

### Lampade

Tipo Lampada	JM
N. lampade	1
Potenza (W)	70

### Conformità L.R. 17/09

**NO**

## Testa palo - Artistico - JM



### Commento:

Non conforme. Dispersione di flusso luminoso oltre l'orizzonte a causa della presenza di vetro curvo o coppa prismatica.

## B075

### Rilievo

N. sostegni	19
N. apparecchi	19

### Sostegno

Tipo sostegno	Testa palo
Sbraccio	0

### Corpi illuminanti

Tipo Corpo ill.	Artistico
Tipo di chiusura	Coppa Prismatica
Classe	B
Altezza	4
N. Corpi ill.	1
Angolo	0°

### Lampade

Tipo Lampada	JM
N. lampade	1
Potenza (W)	100

### Conformità L.R. 17/09

**NO**

## Testa palo - Artistico - JM



### Commento:

Non conforme. Dispersione di flusso luminoso oltre l'orizzonte a causa della presenza di vetro curvo o coppa prismatica.

## B076

### Rilievo

N. sostegni	11
N. apparecchi	11

### Sostegno

Tipo sostegno	Testa palo
Sbraccio	0

### Corpi illuminanti

Tipo Corpo ill.	Artistico
Tipo di chiusura	Coppa Prismatica
Classe	B
Altezza	4
N. Corpi ill.	1
Angolo	0°

### Lampade

Tipo Lampada	JM
N. lampade	1
Potenza (W)	150

### Conformità L.R. 17/09

**NO**

## Testa palo - Artistico - JM



### Commento:

Non conforme. Dispersione di flusso luminoso oltre l'orizzonte a causa della presenza di vetro curvo o coppa prismatica.

## C001

### Rilievo

N. sostegni	1
N. apparecchi	1

### Sostegno

Tipo sostegno	Esterno generico
Sbraccio	0

### Corpi illuminanti

Tipo Corpo ill.	Artistico
Tipo di chiusura	Coppa Prismatica
Classe	C
Altezza	2
N. Corpi ill.	1
Angolo	0°

### Lampade

Tipo Lampada	FLU
N. lampade	1
Potenza (W)	23

### Conformità L.R. 17/09

**SI**

## Esterno generico - Artistico - FLU



### Commento:

Illuminazione di capitello.

## C002

Rilievo	
N. sostegni	6
N. apparecchi	6

Sostegno	
Tipo sostegno	Mensola a parete
Sbraccio	1

Corpi illuminanti	
Tipo Corpo ill.	Artistico
Tipo di chiusura	Coppa Prismatica
Classe	C
Altezza	3,5
N. Corpi ill.	1
Angolo	0°

Lampade	
Tipo Lampada	SAP
N. lampade	1
Potenza (W)	70

Conformità L.R. 17/09

**NO**

Mensola a parete - Artistico - SAP



### Commento:

Non conforme. Lampada emergente, dispersione di flusso luminoso oltre l'orizzonte a causa della presenza di vetro curvo o coppa prismatica.

## C003

Rilievo	
N. sostegni	45
N. apparecchi	45

Sostegno	
Tipo sostegno	Mensola a parete
Sbraccio	1

Corpi illuminanti	
Tipo Corpo ill.	Artistico
Tipo di chiusura	Coppa Prismatica
Classe	C
Altezza	4
N. Corpi ill.	1
Angolo	0°

Lampade	
Tipo Lampada	SAP
N. lampade	1
Potenza (W)	70

Conformità L.R. 17/09

**NO**

Mensola a parete - Artistico - SAP



### Commento:

Non conforme. Lampada emergente, dispersione di flusso luminoso oltre l'orizzonte a causa della presenza di vetro curvo o coppa prismatica.

## C004

### Rilievo

N. sostegni	1
N. apparecchi	1

### Sostegno

Tipo sostegno	Mensola a parete
Sbraccio	1

### Corpi illuminanti

Tipo Corpo ill.	Artistico
Tipo di chiusura	Coppa Prismatica
Classe	C
Altezza	5
N. Corpi ill.	1
Angolo	0°

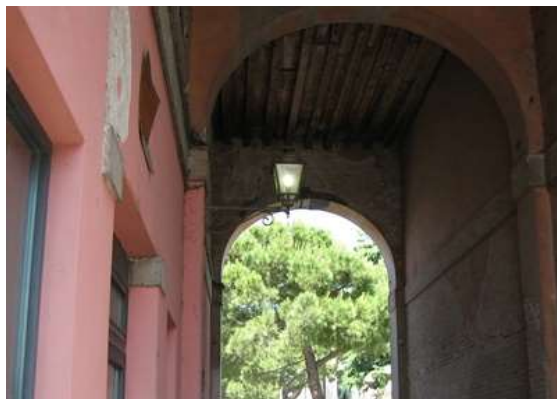
### Lampade

Tipo Lampada	MBF
N. lampade	1
Potenza (W)	125

### Conformità L.R. 17/09

**NO**

## Mensola a parete - Artistico - MBF



### Commento:

Non conforme. Dispersione di flusso luminoso oltre l'orizzonte a causa della presenza di vetro curvo o coppa prismatica. Lampada emergente a bassa efficienza

## C005

### Rilievo

N. sostegni	4
N. apparecchi	4

### Sostegno

Tipo sostegno	Mensola a parete
Sbraccio	1

### Corpi illuminanti

Tipo Corpo ill.	Artistico
Tipo di chiusura	Coppa Prismatica
Classe	C
Altezza	5
N. Corpi ill.	1
Angolo	0°

### Lampade

Tipo Lampada	SAP
N. lampade	1
Potenza (W)	70

### Conformità L.R. 17/09

**NO**

## Mensola a parete - Artistico - SAP



### Commento:

Non conforme. Lampada emergente, dispersione di flusso luminoso oltre l'orizzonte a causa della presenza di vetro curvo o coppa prismatica.

## C006

### Rilievo

N. sostegni	5
N. apparecchi	5

### Sostegno

Tipo sostegno	Palo dritto
Sbraccio	0

### Corpi illuminanti

Tipo Corpo ill.	Tecnico
Tipo di chiusura	Coppa Prismatica
Classe	C
Altezza	5
N. Corpi ill.	1
Angolo	0°

### Lampade

Tipo Lampada	JM
N. lampade	1
Potenza (W)	70

### Conformità L.R. 17/09

**NO**

## Palo dritto - Tecnico - JM



### Commento:

Non conforme. Lampada emergente, dispersione di flusso luminoso oltre l'orizzonte a causa della presenza di vetro curvo o coppa prismatica.

## C007

### Rilievo

N. sostegni	2
N. apparecchi	2

### Sostegno

Tipo sostegno	Palo dritto
Sbraccio	0

### Corpi illuminanti

Tipo Corpo ill.	Tecnico
Tipo di chiusura	Coppa Prismatica
Classe	C
Altezza	5
N. Corpi ill.	1
Angolo	0°

### Lampade

Tipo Lampada	SAP
N. lampade	1
Potenza (W)	100

### Conformità L.R. 17/09

**NO**

## Palo dritto - Tecnico - SAP



### Commento:

Non conforme. Lampada emergente, dispersione di flusso luminoso oltre l'orizzonte a causa della presenza di vetro curvo o coppa prismatica.

## C008

Rilievo	
N. sostegni	2
N. apparecchi	2

Sostegno	
Tipo sostegno	Palo con sbraccio singolo
Sbraccio	1

Corpi illuminanti	
Tipo Corpo ill.	Artistico
Tipo di chiusura	Coppa Prismatica
Classe	C
Altezza	6
N. Corpi ill.	1
Angolo	0°

Lampade	
Tipo Lampada	SAP
N. lampade	1
Potenza (W)	70

Conformità L.R. 17/09

**NO**

Palo con sbraccio singolo - Artistico - SAP



### Commento:

Non conforme. Lampada emergente, dispersione di flusso luminoso oltre l'orizzonte a causa della presenza di vetro curvo o coppa prismatica.

## C009

Rilievo	
N. sostegni	10
N. apparecchi	10

Sostegno	
Tipo sostegno	Palo con sbraccio singolo
Sbraccio	0,5

Corpi illuminanti	
Tipo Corpo ill.	Tecnico
Tipo di chiusura	Vetro Curvo
Classe	C
Altezza	4
N. Corpi ill.	1
Angolo	0°

Lampade	
Tipo Lampada	MBF
N. lampade	1
Potenza (W)	125

Conformità L.R. 17/09

**NO**

Palo con sbraccio singolo - Tecnico - MBF



### Commento:

Non conforme. Dispersione di flusso luminoso oltre l'orizzonte a causa della presenza di vetro curvo o coppa prismatica. Lampada emergente a bassa efficienza

## C010

### Rilievo

N. sostegni	15
N. apparecchi	15

### Sostegno

Tipo sostegno	Testa palo
Sbraccio	0

### Corpi illuminanti

Tipo Corpo ill.	Artistico
Tipo di chiusura	Coppa Prismatica
Classe	C
Altezza	3
N. Corpi ill.	1
Angolo	0°

### Lampade

Tipo Lampada	MBF
N. lampade	1
Potenza (W)	125

### Conformità L.R. 17/09

**NO**

## Testa palo - Artistico - MBF



### Commento:

Non conforme. Dispersione di flusso luminoso oltre l'orizzonte a causa della presenza di vetro curvo o coppa prismatica. Lampada emergente a bassa efficienza

## C011

### Rilievo

N. sostegni	5
N. apparecchi	5

### Sostegno

Tipo sostegno	Testa palo
Sbraccio	0

### Corpi illuminanti

Tipo Corpo ill.	Artistico
Tipo di chiusura	Coppa Prismatica
Classe	C
Altezza	2
N. Corpi ill.	1
Angolo	0°

### Lampade

Tipo Lampada	SAP
N. lampade	1
Potenza (W)	70

### Conformità L.R. 17/09

**NO**

## Testa palo - Artistico - SAP



### Commento:

Non conforme. Lampada emergente, dispersione di flusso luminoso oltre l'orizzonte a causa della presenza di vetro curvo o coppa prismatica.

## C012

### Rilievo

N. sostegni	1
N. apparecchi	1

### Sostegno

Tipo sostegno	Testa palo
Sbraccio	0

### Corpi illuminanti

Tipo Corpo ill.	Artistico
Tipo di chiusura	Coppa Prismatica
Classe	C
Altezza	3
N. Corpi ill.	1
Angolo	0°

### Lampade

Tipo Lampada	JM
N. lampade	1
Potenza (W)	100

### Conformità L.R. 17/09

**NO**

## Testa palo - Artistico - JM



### Commento:

Non conforme. Lampada emergente, dispersione di flusso luminoso oltre l'orizzonte a causa della presenza di vetro curvo o coppa prismatica.

## C013

### Rilievo

N. sostegni	12
N. apparecchi	12

### Sostegno

Tipo sostegno	Testa palo
Sbraccio	0

### Corpi illuminanti

Tipo Corpo ill.	Artistico
Tipo di chiusura	Coppa Prismatica
Classe	C
Altezza	3
N. Corpi ill.	1
Angolo	0°

### Lampade

Tipo Lampada	SAP
N. lampade	1
Potenza (W)	70

### Conformità L.R. 17/09

**NO**

## Testa palo - Artistico - SAP



### Commento:

Non conforme. Lampada emergente, dispersione di flusso luminoso oltre l'orizzonte a causa della presenza di vetro curvo o coppa prismatica.



## C014

### Rilievo

N. sostegni	1
N. apparecchi	1

### Sostegno

Tipo sostegno	Testa palo
Sbraccio	0

### Corpi illuminanti

Tipo Corpo ill.	Artistico
Tipo di chiusura	Coppa Prismatica
Classe	C
Altezza	4
N. Corpi ill.	1
Angolo	0°

### Lampade

Tipo Lampada	SAP
N. lampade	1
Potenza (W)	70

### Conformità L.R. 17/09

**NO**

## Testa palo - Artistico - SAP



### Commento:

Non conforme. Lampada emergente, dispersione di flusso luminoso oltre l'orizzonte a causa della presenza di vetro curvo o coppa prismatica.

## C016

### Rilievo

N. sostegni	11
N. apparecchi	11

### Sostegno

Tipo sostegno	Testa palo
Sbraccio	0

### Corpi illuminanti

Tipo Corpo ill.	Tecnico
Tipo di chiusura	Coppa Prismatica
Classe	C
Altezza	4
N. Corpi ill.	1
Angolo	0°

### Lampade

Tipo Lampada	SAP
N. lampade	1
Potenza (W)	100

### Conformità L.R. 17/09

**NO**

## Testa palo - Tecnico - SAP



### Commento:

Non conforme. Lampada emergente, dispersione di flusso luminoso oltre l'orizzonte a causa della presenza di vetro curvo o coppa prismatica.

## C017

### Rilievo

N. sostegni	9
N. apparecchi	9

### Sostegno

Tipo sostegno	Testa palo
Sbraccio	0

### Corpi illuminanti

Tipo Corpo ill.	Tecnico
Tipo di chiusura	Coppa Prismatica
Classe	C
Altezza	6
N. Corpi ill.	1
Angolo	0°

### Lampade

Tipo Lampada	SAP
N. lampade	1
Potenza (W)	70

### Conformità L.R. 17/09

**NO**

## Testa palo - Tecnico - SAP



### Commento:

Non conforme. Lampada emergente, dispersione di flusso luminoso oltre l'orizzonte a causa della presenza di vetro curvo o coppa prismatica.

## C018

### Rilievo

N. sostegni	11
N. apparecchi	11

### Sostegno

Tipo sostegno	Testa palo
Sbraccio	0

### Corpi illuminanti

Tipo Corpo ill.	Tecnico
Tipo di chiusura	Vetro Curvo
Classe	C
Altezza	4
N. Corpi ill.	1
Angolo	0°

### Lampade

Tipo Lampada	SAP
N. lampade	1
Potenza (W)	70

### Conformità L.R. 17/09

**NO**

## Testa palo - Tecnico - SAP



### Commento:

Non conforme. Lampada emergente, dispersione di flusso luminoso oltre l'orizzonte a causa della presenza di vetro curvo o coppa prismatica.

## C019

### Rilievo

N. sostegni	33
N. apparecchi	33

### Sostegno

Tipo sostegno	Testa palo
Sbraccio	0

### Corpi illuminanti

Tipo Corpo ill.	Tecnico
Tipo di chiusura	Coppa Prismatica
Classe	C
Altezza	4
N. Corpi ill.	1
Angolo	0°

### Lampade

Tipo Lampada	SAP
N. lampade	1
Potenza (W)	70

### Conformità L.R. 17/09

**NO**

## Testa palo - Tecnico - SAP



### Commento:

Non conforme. Lampada emergente, dispersione di flusso luminoso oltre l'orizzonte a causa della presenza di vetro curvo o coppa prismatica.

## D001

### Rilievo

N. sostegni	1
N. apparecchi	1

### Sostegno

Tipo sostegno	Altro
Sbraccio	0

### Corpi illuminanti

Tipo Corpo ill.	Tecnico
Tipo di chiusura	Vetro Piano
Classe	D
Altezza	0
N. Corpi ill.	1
Angolo	110°

### Lampade

Tipo Lampada	LED
N. lampade	1
Potenza (W)	5

### Conformità L.R. 17/09

**NO**

## Altro - Tecnico - LED



### Commento:

Apparecchio per l'illuminazione di arredo urbano o di monumenti e ambiti storico-paesaggistici. Verificare che lo spegnimento dei punti luce avvenga entro le ore 24.00.

## D002

### Rilievo

N. sostegni	3
N. apparecchi	3

### Sostegno

Tipo sostegno	Esterno generico
Sbraccio	0

### Corpi illuminanti

Tipo Corpo ill.	Residenziale
Tipo di chiusura	Vetro Piano
Classe	D
Altezza	4
N. Corpi ill.	1
Angolo	45°

### Lampade

Tipo Lampada	FLU
N. lampade	2
Potenza (W)	26

### Conformità L.R. 17/09

**NO**

Esterno generico - Residenziale - FLU



### Commento:

Non conforme per condizioni di posa. Predisporre opportuna illuminazione.

## D003

### Rilievo

N. sostegni	2
N. apparecchi	2

### Sostegno

Tipo sostegno	Incasso a pavimento
Sbraccio	0

### Corpi illuminanti

Tipo Corpo ill.	Altro
Tipo di chiusura	Vetro Piano
Classe	D
Altezza	0
N. Corpi ill.	1
Angolo	180°

### Lampade

Tipo Lampada	ALO
N. lampade	1
Potenza (W)	50

### Conformità L.R. 17/09

**NO**

Incasso a pavimento - Altro - ALO



### Commento:

Apparecchio per l'illuminazione di arredo urbano o di monumenti e ambiti storico-paesaggistici. Verificare che lo spegnimento dei punti luce avvenga entro le ore 24.00.

## D004

### Rilievo

N. sostegni	1
N. apparecchi	20

### Sostegno

Tipo sostegno	Incasso a pavimento
Sbraccio	0

### Corpi illuminanti

Tipo Corpo ill.	Tecnico
Tipo di chiusura	Vetro Piano
Classe	D
Altezza	0
N. Corpi ill.	20
Angolo	0°

### Lampade

Tipo Lampada	LED
N. lampade	20
Potenza (W)	5

### Conformità L.R. 17/09

**SI**

### Incasso a pavimento - Tecnico - LED



### Commento:

Apparecchio per l'illuminazione di arredo urbano o di monumenti e ambiti storico-paesaggistici. Verificare che lo spegnimento dei punti luce avvenga entro le ore 24.00.

## D005

### Rilievo

N. sostegni	8
N. apparecchi	8

### Sostegno

Tipo sostegno	Incasso a pavimento
Sbraccio	0

### Corpi illuminanti

Tipo Corpo ill.	Altro
Tipo di chiusura	Vetro Piano
Classe	D
Altezza	0
N. Corpi ill.	1
Angolo	180°

### Lampade

Tipo Lampada	LED
N. lampade	1
Potenza (W)	5

### Conformità L.R. 17/09

**NO**

### Incasso a pavimento - Altro - LED



### Commento:

Apparecchio per l'illuminazione di arredo urbano o di monumenti e ambiti storico-paesaggistici. Verificare che lo spegnimento dei punti luce avvenga entro le ore 24.00.

## D006

### Rilievo

N. sostegni	2
N. apparecchi	2

### Sostegno

Tipo sostegno	Incasso a pavimento
Sbraccio	0

### Corpi illuminanti

Tipo Corpo ill.	Altro
Tipo di chiusura	Vetro Piano
Classe	D
Altezza	0
N. Corpi ill.	1
Angolo	180°

### Lampade

Tipo Lampada	SAP
N. lampade	1
Potenza (W)	100

### Conformità L.R. 17/09

**NO**

## Incasso a pavimento - Altro - SAP



### Commento:

Apparecchio per l'illuminazione di arredo urbano o di monumenti e ambiti storico-paesaggistici. Verificare che lo spegnimento dei punti luce avvenga entro le ore 24.00.

## D007

### Rilievo

N. sostegni	7
N. apparecchi	7

### Sostegno

Tipo sostegno	Incasso a pavimento
Sbraccio	0

### Corpi illuminanti

Tipo Corpo ill.	Tecnico
Tipo di chiusura	Vetro Piano
Classe	D
Altezza	0
N. Corpi ill.	1
Angolo	0°

### Lampade

Tipo Lampada	ALO
N. lampade	1
Potenza (W)	75

### Conformità L.R. 17/09

**SI**

## Incasso a pavimento - Tecnico - ALO



### Commento:

Apparecchio per l'illuminazione di arredo urbano o di monumenti e ambiti storico-paesaggistici. Verificare che lo spegnimento dei punti luce avvenga entro le ore 24.00.

## D008

### Rilievo

N. sostegni	27
N. apparecchi	27

### Sostegno

Tipo sostegno	Incasso a pavimento
Sbraccio	0

### Corpi illuminanti

Tipo Corpo ill.	Tecnico
Tipo di chiusura	Vetro Piano
Classe	D
Altezza	0
N. Corpi ill.	1
Angolo	0°

### Lampade

Tipo Lampada	JM
N. lampade	1
Potenza (W)	70

### Conformità L.R. 17/09

**SI**

Incasso a pavimento - Tecnico - JM



### Commento:

Apparecchio per l'illuminazione di arredo urbano o di monumenti e ambiti storico-paesaggistici. Verificare che lo spegnimento dei punti luce avvenga entro le ore 24.00.

## D009

### Rilievo

N. sostegni	6
N. apparecchi	6

### Sostegno

Tipo sostegno	Incasso a pavimento
Sbraccio	0

### Corpi illuminanti

Tipo Corpo ill.	Tecnico
Tipo di chiusura	Vetro Piano
Classe	D
Altezza	0
N. Corpi ill.	1
Angolo	0°

### Lampade

Tipo Lampada	JM
N. lampade	1
Potenza (W)	150

### Conformità L.R. 17/09

**SI**

Incasso a pavimento - Tecnico - JM



### Commento:

Apparecchio per l'illuminazione di arredo urbano o di monumenti e ambiti storico-paesaggistici. Verificare che lo spegnimento dei punti luce avvenga entro le ore 24.00.

## D010

### Rilievo

N. sostegni	1
N. apparecchi	21

### Sostegno

Tipo sostegno	Incasso a pavimento
Sbraccio	0

### Corpi illuminanti

Tipo Corpo ill.	Altro
Tipo di chiusura	Vetro Piano
Classe	D
Altezza	0
N. Corpi ill.	21
Angolo	180°

### Lampade

Tipo Lampada	JM
N. lampade	21
Potenza (W)	20

### Conformità L.R. 17/09

**NO**

## Incasso a pavimento - Altro - JM



### Commento:

Apparecchio per l'illuminazione di arredo urbano o di monumenti e ambiti storico-paesaggistici. Verificare che lo spegnimento dei punti luce avvenga entro le ore 24.00.

## E001

### Rilievo

N. sostegni	5
N. apparecchi	5

### Sostegno

Tipo sostegno	Mensola a parete
Sbraccio	1

### Corpi illuminanti

Tipo Corpo ill.	Globo
Tipo di chiusura	Vetro Curvo
Classe	E
Altezza	5,5
N. Corpi ill.	1
Angolo	0°

### Lampade

Tipo Lampada	MBF
N. lampade	1
Potenza (W)	250

### Conformità L.R. 17/09

**NO**

## Mensola a parete - Globo - MBF



### Commento:

Non conforme. Apparecchio altamente inquinante con lampada a bassa efficienza.



## E002

Rilievo	
N. sostegni	12
N. apparecchi	12

Sostegno	
Tipo sostegno	Testa palo
Sbraccio	0

Corpi illuminanti	
Tipo Corpo ill.	Globo
Tipo di chiusura	Vetro Curvo
Classe	E
Altezza	4
N. Corpi ill.	1
Angolo	0°

Lampade	
Tipo Lampada	SAP
N. lampade	1
Potenza (W)	70

Conformità L.R. 17/09

**NO**

## Testa palo - Globo - SAP



### Commento:

Non conforme. Apparecchio altamente inquinante.

## E003

Rilievo	
N. sostegni	21
N. apparecchi	21

Sostegno	
Tipo sostegno	Testa palo
Sbraccio	0

Corpi illuminanti	
Tipo Corpo ill.	Globo
Tipo di chiusura	Vetro Curvo
Classe	E
Altezza	4
N. Corpi ill.	1
Angolo	0°

Lampade	
Tipo Lampada	MBF
N. lampade	1
Potenza (W)	125

Conformità L.R. 17/09

**NO**

## Testa palo - Globo - MBF



### Commento:

Non conforme. Apparecchio altamente inquinante con lampada a bassa efficienza.

## E004

Rilievo	
N. sostegni	22
N. apparecchi	22

Sostegno	
Tipo sostegno	Palo con sbraccio singolo
Sbraccio	0,5

Corpi illuminanti	
Tipo Corpo ill.	Globo
Tipo di chiusura	Vetro Curvo
Classe	E
Altezza	4
N. Corpi ill.	1
Angolo	0°

Lampade	
Tipo Lampada	SAP
N. lampade	1
Potenza (W)	100

Conformità L.R. 17/09

**NO**

Palo con sbraccio singolo - Globo - SAP



**Commento:**

Non conforme. Apparecchio altamente inquinante.

## E005

Rilievo	
N. sostegni	9
N. apparecchi	18

Sostegno	
Tipo sostegno	Palo con sbraccio multiplo
Sbraccio	0,2

Corpi illuminanti	
Tipo Corpo ill.	Globo
Tipo di chiusura	Vetro Curvo
Classe	E
Altezza	4
N. Corpi ill.	2
Angolo	0°

Lampade	
Tipo Lampada	MBF
N. lampade	2
Potenza (W)	125

Conformità L.R. 17/09

**NO**

Palo con sbraccio multiplo - Globo - MBF



**Commento:**

Non conforme. Apparecchio altamente inquinante con lampada a bassa efficienza.

## E006

### Rilievo

N. sostegni	7
N. apparecchi	14

### Sostegno

Tipo sostegno	Palo con sbraccio multiplo
Sbraccio	1

### Corpi illuminanti

Tipo Corpo ill.	Globo
Tipo di chiusura	Vetro Curvo
Classe	E
Altezza	7
N. Corpi ill.	2
Angolo	0°

### Lampade

Tipo Lampada	MBF
N. lampade	2
Potenza (W)	250

### Conformità L.R. 17/09

**NO**

Palo con sbraccio multiplo - Globo - MBF



### Commento:

Non conforme. Apparecchio altamente inquinante con lampada a bassa efficienza.

## E007

### Rilievo

N. sostegni	2
N. apparecchi	6

### Sostegno

Tipo sostegno	Palo con sbraccio multiplo
Sbraccio	1

### Corpi illuminanti

Tipo Corpo ill.	Globo
Tipo di chiusura	Vetro Curvo
Classe	E
Altezza	9
N. Corpi ill.	3
Angolo	0°

### Lampade

Tipo Lampada	JM
N. lampade	3
Potenza (W)	100

### Conformità L.R. 17/09

**NO**

Palo con sbraccio multiplo - Globo - JM



### Commento:

Non conforme. Apparecchio altamente inquinante.

## E008

### Rilievo

N. sostegni	1
N. apparecchi	3

### Sostegno

Tipo sostegno	Palo con sbraccio multiplo
Sbraccio	1

### Corpi illuminanti

Tipo Corpo ill.	Globo
Tipo di chiusura	Vetro Curvo
Classe	E
Altezza	9
N. Corpi ill.	3
Angolo	0°

### Lampade

Tipo Lampada	JM
N. lampade	3
Potenza (W)	150

### Conformità L.R. 17/09

**NO**

Palo con sbraccio multiplo - Globo - JM



### Commento:

Non conforme. Apparecchio altamente inquinante.

## E009

### Rilievo

N. sostegni	4
N. apparecchi	4

### Sostegno

Tipo sostegno	Testa palo
Sbraccio	0

### Corpi illuminanti

Tipo Corpo ill.	Globo
Tipo di chiusura	Vetro Curvo
Classe	E
Altezza	3
N. Corpi ill.	1
Angolo	0°

### Lampade

Tipo Lampada	JM
N. lampade	1
Potenza (W)	70

### Conformità L.R. 17/09

**NO**

Testa palo - Globo - JM



### Commento:

Non conforme. Apparecchio altamente inquinante.

## E010

Rilievo	
N. sostegni	4
N. apparecchi	4

Sostegno	
Tipo sostegno	Testa palo
Sbraccio	0

Corpi illuminanti	
Tipo Corpo ill.	Globo
Tipo di chiusura	Vetro Curvo
Classe	E
Altezza	3
N. Corpi ill.	1
Angolo	0°

Lampade	
Tipo Lampada	SAP
N. lampade	1
Potenza (W)	100

Conformità L.R. 17/09

**NO**

Testa palo - Globo - SAP



**Commento:**

Non conforme. Apparecchio altamente inquinante.

## E011

Rilievo	
N. sostegni	1
N. apparecchi	1

Sostegno	
Tipo sostegno	Testa palo
Sbraccio	0

Corpi illuminanti	
Tipo Corpo ill.	Globo
Tipo di chiusura	Vetro Curvo
Classe	E
Altezza	4
N. Corpi ill.	1
Angolo	0°

Lampade	
Tipo Lampada	JM
N. lampade	1
Potenza (W)	70

Conformità L.R. 17/09

**NO**

Testa palo - Globo - JM



**Commento:**

Non conforme. Apparecchio altamente inquinante.

## E012

Rilievo	
N. sostegni	4
N. apparecchi	4

Sostegno	
Tipo sostegno	Testa palo
Sbraccio	0

Corpi illuminanti	
Tipo Corpo ill.	Globo
Tipo di chiusura	Vetro Curvo
Classe	E
Altezza	5
N. Corpi ill.	1
Angolo	0°

Lampade	
Tipo Lampada	MBF
N. lampade	1
Potenza (W)	125

Conformità L.R. 17/09

**NO**

## Testa palo - Globo - MBF



### Commento:

Non conforme. Apparecchio altamente inquinante con lampada a bassa efficienza.

## E013

Rilievo	
N. sostegni	4
N. apparecchi	4

Sostegno	
Tipo sostegno	Testa palo
Sbraccio	0

Corpi illuminanti	
Tipo Corpo ill.	Globo
Tipo di chiusura	Vetro Curvo
Classe	E
Altezza	4
N. Corpi ill.	1
Angolo	0°

Lampade	
Tipo Lampada	SAP
N. lampade	1
Potenza (W)	100

Conformità L.R. 17/09

**NO**

## Testa palo - Globo - SAP



### Commento:

Non conforme. Apparecchio altamente inquinante.

## E014

### Rilievo

N. sostegni	12
N. apparecchi	12

### Sostegno

Tipo sostegno	Palo dritto
Sbraccio	0

### Corpi illuminanti

Tipo Corpo ill.	Tecnico
Tipo di chiusura	Vetro Curvo
Classe	E
Altezza	5
N. Corpi ill.	1
Angolo	0°

### Lampade

Tipo Lampada	MBF
N. lampade	1
Potenza (W)	125

### Conformità L.R. 17/09

**NO**

## Palo dritto - Tecnico - MBF



### Commento:

Non conforme. Dispersione di flusso luminoso oltre l'orizzonte a causa della presenza di vetro curvo o coppa prismatica. Lampada a bassa efficienza

## E015

### Rilievo

N. sostegni	3
N. apparecchi	3

### Sostegno

Tipo sostegno	Testa palo
Sbraccio	0

### Corpi illuminanti

Tipo Corpo ill.	Globo
Tipo di chiusura	Vetro Curvo
Classe	E
Altezza	5
N. Corpi ill.	1
Angolo	0°

### Lampade

Tipo Lampada	SAP
N. lampade	1
Potenza (W)	70

### Conformità L.R. 17/09

**NO**

## Testa palo - Globo - SAP



### Commento:

Non conforme. Apparecchio altamente inquinante.

## E016

### Rilievo

N. sostegni	1
N. apparecchi	1

### Sostegno

Tipo sostegno	Mensola a parete
Sbraccio	0,5

### Corpi illuminanti

Tipo Corpo ill.	Globo
Tipo di chiusura	Vetro Curvo
Classe	E
Altezza	4
N. Corpi ill.	1
Angolo	0°

### Lampade

Tipo Lampada	JM
N. lampade	1
Potenza (W)	70

### Conformità L.R. 17/09

**NO**

## Mensola a parete - Globo - JM



### Commento:

Non conforme. Apparecchio altamente inquinante.

## P001

### Rilievo

N. sostegni	1
N. apparecchi	1

### Sostegno

Tipo sostegno	Palo con sbraccio singolo
Sbraccio	3

### Corpi illuminanti

Tipo Corpo ill.	Altro
Tipo di chiusura	Vetro Piano
Classe	P
Altezza	5
N. Corpi ill.	1
Angolo	0°

### Lampade

Tipo Lampada	LED-NEON
N. lampade	4
Potenza (W)	70/30X3

### Conformità L.R. 17/09

**SI**

## Palo con sbraccio singolo - Altro - LED-NEON



### Commento:

Conforme ed efficiente.



## P002

### Rilievo

N. sostegni	4
N. apparecchi	4

### Sostegno

Tipo sostegno	Palo con sbraccio singolo
Sbraccio	3

### Corpi illuminanti

Tipo Corpo ill.	Altro
Tipo di chiusura	Vetro Piano
Classe	P
Altezza	6
N. Corpi ill.	1
Angolo	0°

### Lampade

Tipo Lampada	SAP-NEON
N. lampade	4
Potenza (W)	100/30X3

### Conformità L.R. 17/09

**SI**

Palo con sbraccio singolo - Altro - SAP-NEON



### Commento:

Conforme ed efficiente.

## P003

### Rilievo

N. sostegni	1
N. apparecchi	1

### Sostegno

Tipo sostegno	Altro
Sbraccio	0

### Corpi illuminanti

Tipo Corpo ill.	Altro
Tipo di chiusura	Altro
Classe	P
Altezza	0
N. Corpi ill.	1
Angolo	0°

### Lampade

Tipo Lampada	FLU
N. lampade	1
Potenza (W)	18

### Conformità L.R. 17/09

**SI**

Altro - Altro - FLU



### Commento:

Illuminazione di capitello.

**P004**

-----

**Rilievo**

N. sostegni	0
N. apparecchi	0

**Sostegno**

Tipo sostegno	--
Sbraccio	0

**Corpi illuminanti**

Tipo Corpo ill.	--
Tipo di chiusura	--
Classe	--
Altezza	0
N. Corpi ill.	0
Angolo	0°

**Lampade**

Tipo Lampada	--
N. lampade	0
Potenza (W)	0

**Conformità L.R. 17/09**

**0**

**Commento:**

Punto luce temporaneamente rimosso per manutenzione.